

เรื่อง ปรับแต่ง IIS Certificate Domain



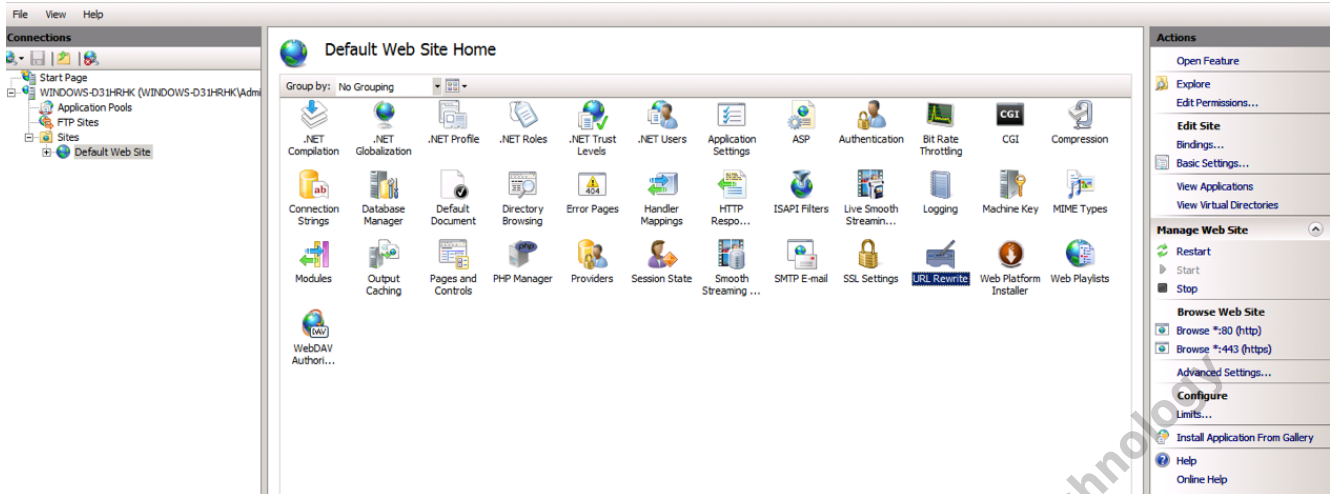
รายละเอียด

กรณีที่เราใช้งาน SSL Certificate Domain ซึ่งเราจะสามารถเปิดเว็บไซต์ได้เฉพาะพิมพ์ Domain เท่านั้น ในบางครั้งอาจก่อให้เกิดปัญหาการทำงานเมื่อมีการเรียกใช้งานผ่าน IP Address แล้วไม่สามารถเปิดเว็บไซต์ได้ ดังภาพตัวอย่าง

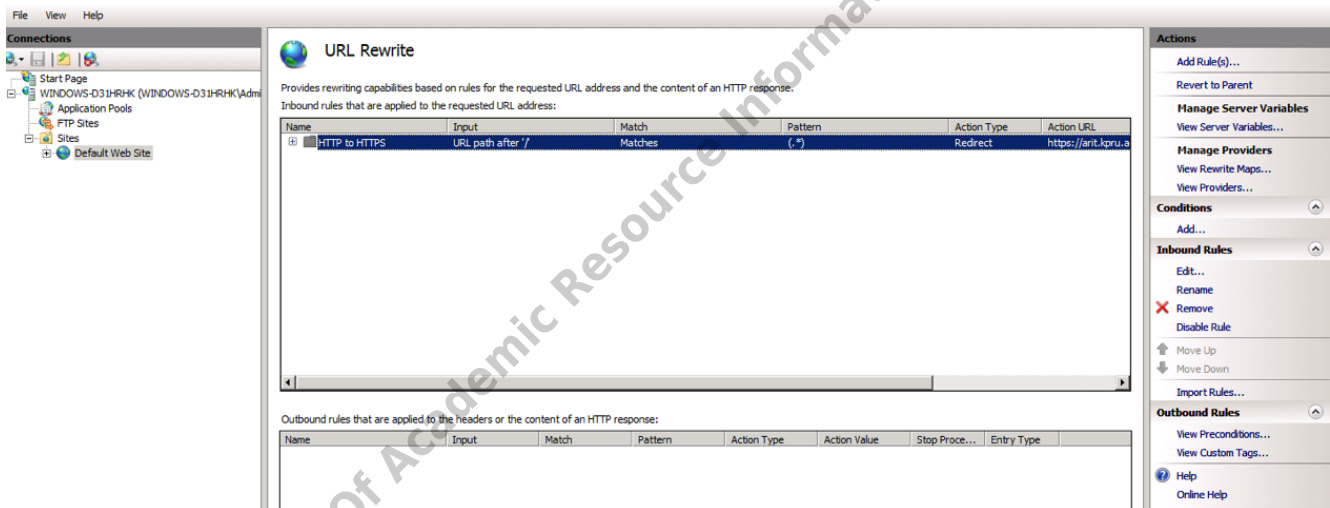
This server could not prove that it is 202.29.15.9; its security certificate is from *.kpru.ac.th. This may be caused by a misconfiguration or an attacker intercepting your connection.

วิธีการปรับแต่งเมื่อมีการเรียกใช้งานเว็บไซต์ด้วย IP Address ให้ทำการเรียกใช้ Domain แทน ในการปรับแต่ง ข้อมูลนี้ผู้ที่ปรับแต่งต้องใช้งาน HTTPS อยู่แล้ว โดยมีขั้นดังนี้

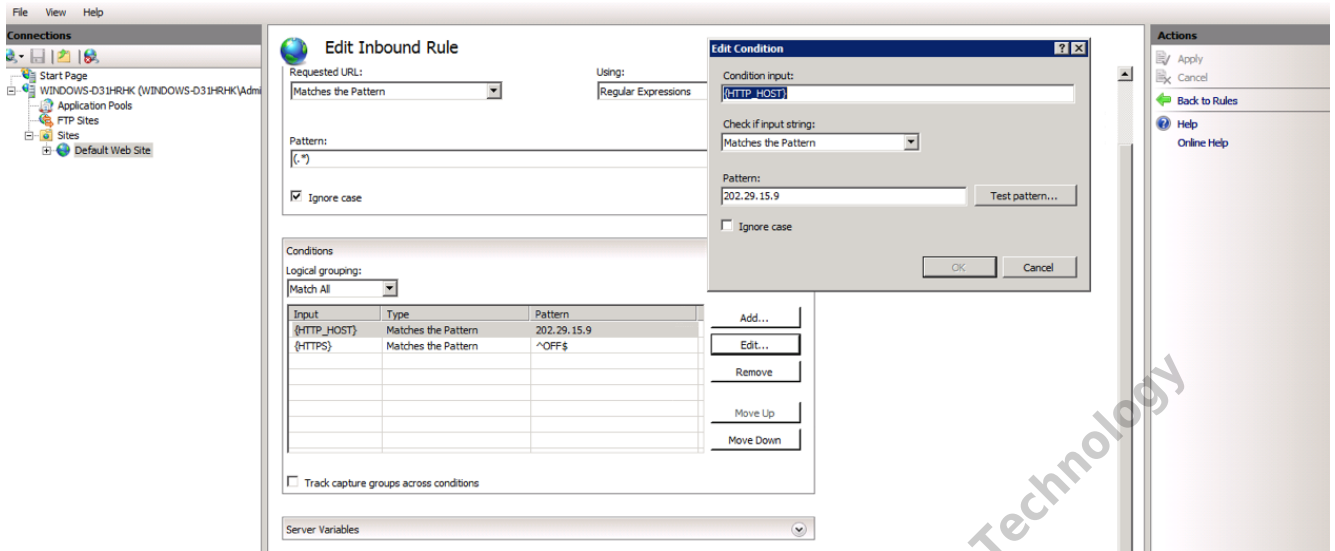
1. เลือก IIS Manager
2. เลือก Default Web site
3. เลือก URL Rewrite



4. เลือก แก้ไข URL Rewrite เดิม * http to https



5. ส่วน Condition กดปุ่ม Add Condition Input = {HTTP_HOST} , Pattern = 202.29.15.9 ** ip ของ Server กดปุ่ม ok แล้วเลื่อนให้อยู่ลำดับแรก



6. ส่วน Action ปรับแก้ไข `https://{HTTP_HOST}/{R:1}` เป็น `https://arit.kpru.ac.th/{R:1}` ** ใส่โดเมนของ Server

Conditions

Logical grouping:
Match All

Input	Type	Pattern
{HTTP_HOST}	Matches the Pattern	202.29.15.9
{HTTPS}	Matches the Pattern	^OFF\$

Track capture groups across conditions

Add...
 Edit...
 Remove
 Move Up
 Move Down

Server Variables

Action

Action type:
Redirect

Action Properties

Redirect URL:
`https://arit.kpru.ac.th/{R:1}`

Append query string

Redirect type:
Permanent (301)

7. restart service world wide web และ ทดสอบโดยการเรียกใช้ ip ก็จะไปเรียกใช้ โดเมนแทน

ผู้รายงาน : อนุชา พวงผกา

วันที่ : 2018-01-16

https://arit.kpru.ac.th/?page_id=189