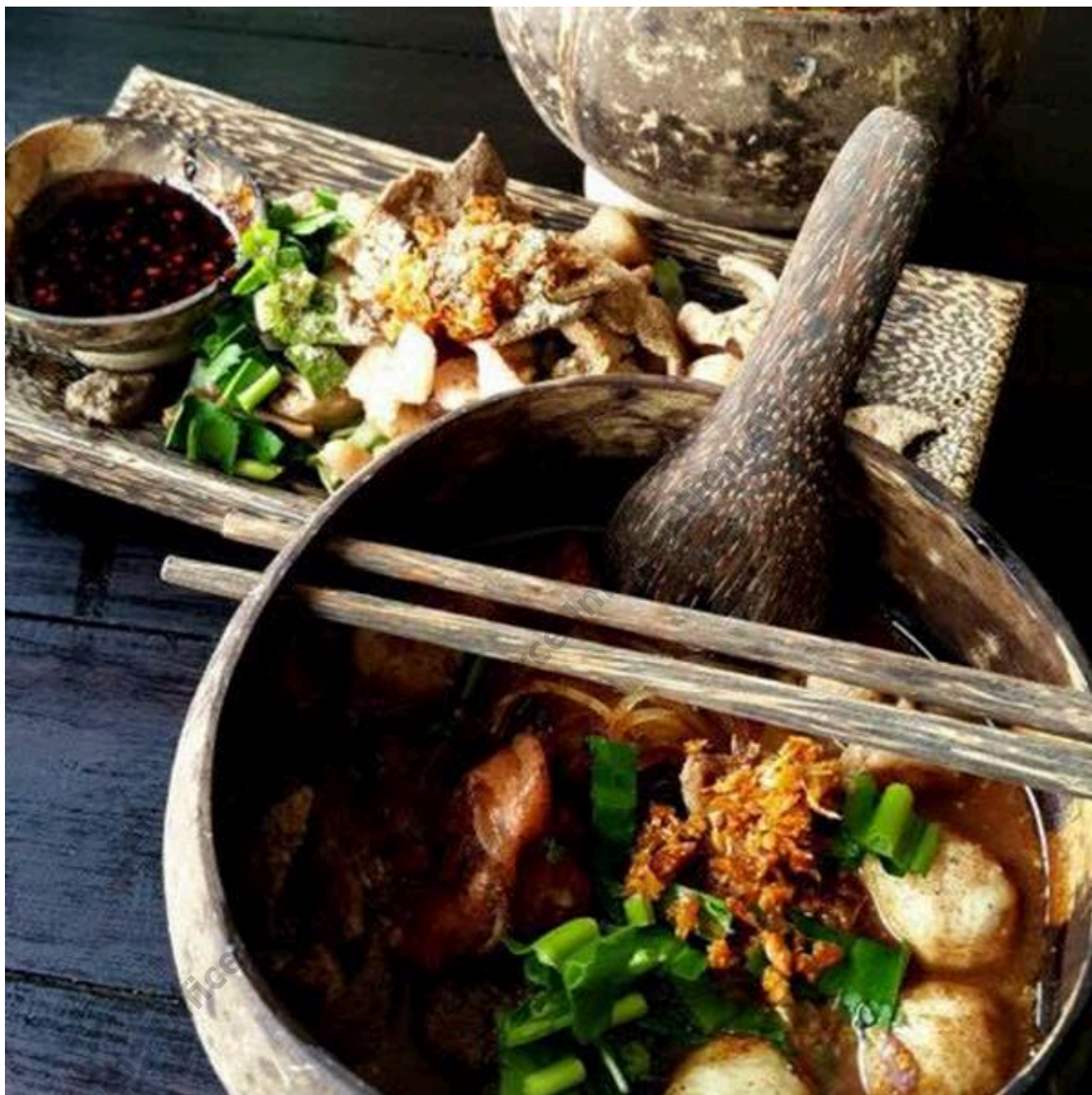


## เรื่อง ก๋วยเตี๋ยวเป่าปากชามกะลากำแพงเพชร



### รายละเอียด

นายธีรพงษ์ ปานชัย หรือ เนียบ วย 38 ปี เจ้าของร้าน บอกว่า เป็นคนชอบทานก๋วยเตี๋ยวตามร้านเด็ดๆทั่วไป แต่ด้วยตนเองต้องช่วยธุรกิจของครอบครัวทำให้ไม่ค่อยมีเวลา จึงตัดสินใจเปิดร้านเองซะเลยจะได้ไม่ต้องไปไหนไกล ช่วงปีแรกๆที่เปิดลูกค้าก็แน่นตลอดทุกวัน แต่ร้านมีเนื้อที่จำกัด ปีต่อมาจึงอยากจะขยายร้านให้รองรับลูกค้าได้มากกว่าเดิม จึงตัดสินใจปรับปรุงร้านขึ้นมาใหม่ด้วยการสร้างระเบียงชั้นที่สอง ดาดฟ้าให้นั่งทานโล่งๆมองเห็น



วิวแม่น้ำปิงชัดเจน พร้อมทั้งแบ่งเป็นห้องแอร์มีกาแฟไว้บริการด้วย อีกทั้งยังจัดสนามเด็กเล่นขนาดเล็กไว้ให้เด็ก ๆ ที่มากับผู้ปกครองได้เพลิดเพลินจนเป็นเวลากว่า 4 ปีแล้วร้านก๋วยเตี๋ยวเรือเป่าปาก ชามกะลากำแพงเพชร ยังคงได้รับความนิยมจากลูกค้าอย่างไม่ขาดสาย ที่สำคัญทางร้านยังมีวงดนตรีเล่นสดมาให้ได้ฟังกัน ในช่วงค่ำไปจนถึงห้าทุ่มอีกด้วย

คำสำคัญ : ก๋วยเตี๋ยวเป่าปากชามกะลากำแพงเพชร

ที่มา : <http://www.tnews.co.th>

รวบรวมและจัดทำข้อมูล : กาญจนา จันทร์สิงห์

วันที่ : 2018-08-15

[https://arit.kpru.ac.th/ap2/local/?nu=pages&page\\_id=684&code\\_db=610011&code\\_type=01](https://arit.kpru.ac.th/ap2/local/?nu=pages&page_id=684&code_db=610011&code_type=01)

The Office Of Academic Resource Information And Technology