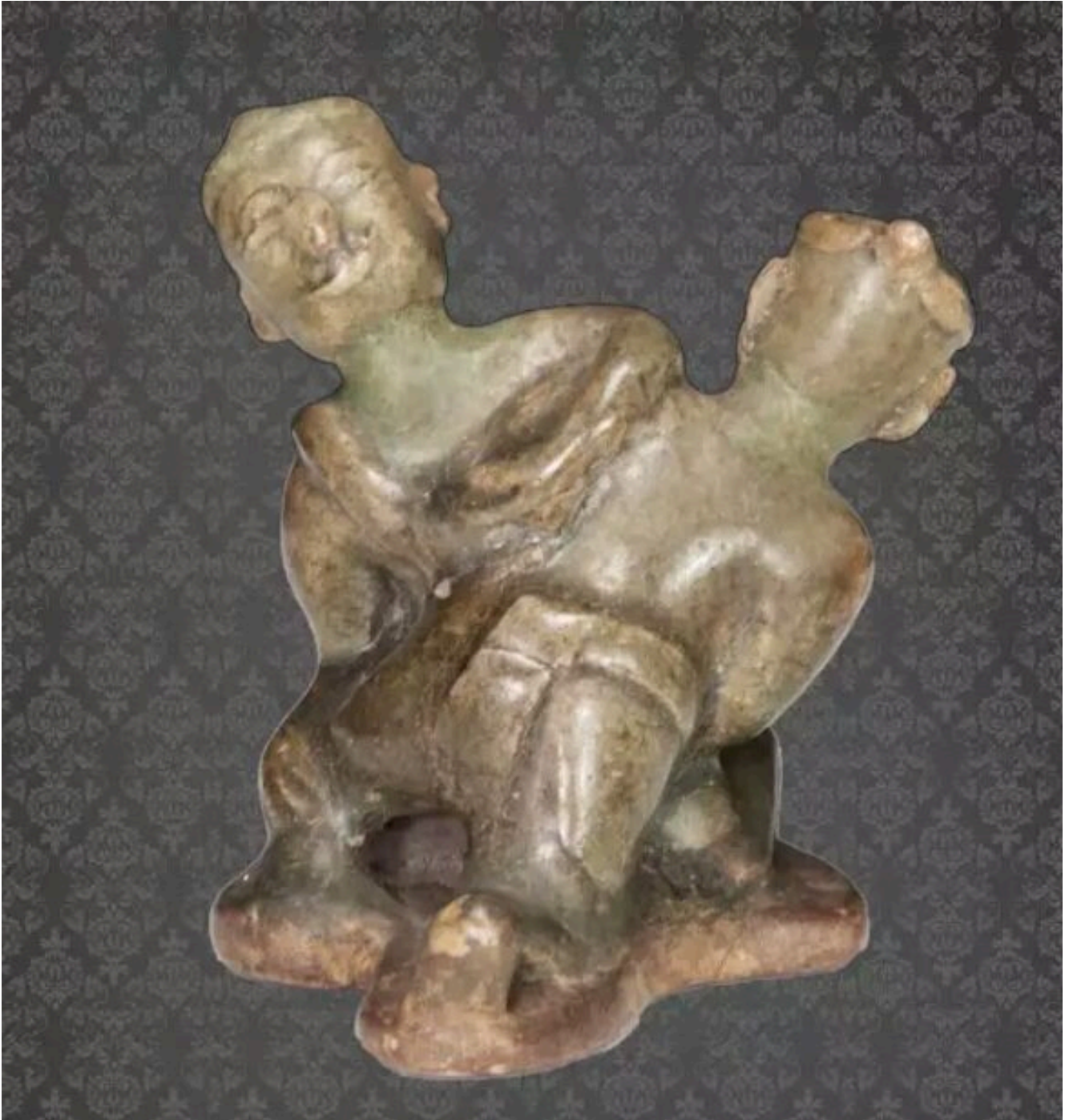


## เรื่อง หุ่นจำลองรูปมวยปล้ำ



## รายละเอียด



**ชื่อโบราณวัตถุ :** หุ่นจำลองรูปมวยปล้ำ

**แบบศิลปะ :** ศิลปะสุโขทัย

**ชนิด :** สังคโลกเคลือบเขียว

**อายุสมัย :** (พุทธศตวรรษที่ 19-20)

**ประวัติ :** ศิลปะสุโขทัย "สังคโลก" เป็นคำเรียกเครื่องถ้วย เฉพาะที่ผลิตที่จังหวัดสุโขทัย ในระหว่างพุทธศตวรรษที่ ๑๘ ถึงต้นพุทธศตวรรษที่ ๒๒ การเริ่มต้นการผลิตนั้น อาจจะมีการพัฒนาภายในชุมชนมาก่อน เพราะได้พบเครื่องปั้นดินเผาพื้นเมือง ทั้งที่เป็นภาชนะใช้สอยชนิดไม่เคลือบ และชนิดเคลือบ เครื่องถ้วยชนิดเคลือบเนื้อดินนั้น มีลักษณะเช่นเดียวกับพวกภาชนะที่ไม่เคลือบ คือ มีเนื้อดินปั้นหยาบหนาเป็นสีเทาอมม่วง และเคลือบเฉพาะด้านใน เป็นต้นว่า จาน ไห และกระเบื้อง มุงหลังคา สีที่นิยมคือ สีเขียวมะกอก เครื่องถ้วยแบบนี้ส่วนใหญ่ไม่มีลาย แต่บางใบ ก็มีลายจุดเป็นเส้นๆ คล้ายลายหวีได้เคลือบ

**สถานที่จัดแสดง :** พิพิธภัณฑ์สถานแห่งชาติ กำแพงเพชร

**แหล่งที่มา :** <http://www.virtualmuseum.finearts.go.th>

คำสำคัญ : หุ่นจำลองรูปมวยปล้ำ

ที่มา : เลขที่ 104/5 ถนนปิ่นดำริห์ อำเภอเมือง จังหวัดกำแพงเพชร 62000

รวบรวมและจัดทำข้อมูล : นางสาวอันธิกา อั่นดอนกลอย

วันที่ : 2017-02-26

[https://arit.kpru.ac.th/ap/local/?nu=pages&page\\_id=527&code\\_db=DB0015&code\\_type=1](https://arit.kpru.ac.th/ap/local/?nu=pages&page_id=527&code_db=DB0015&code_type=1)