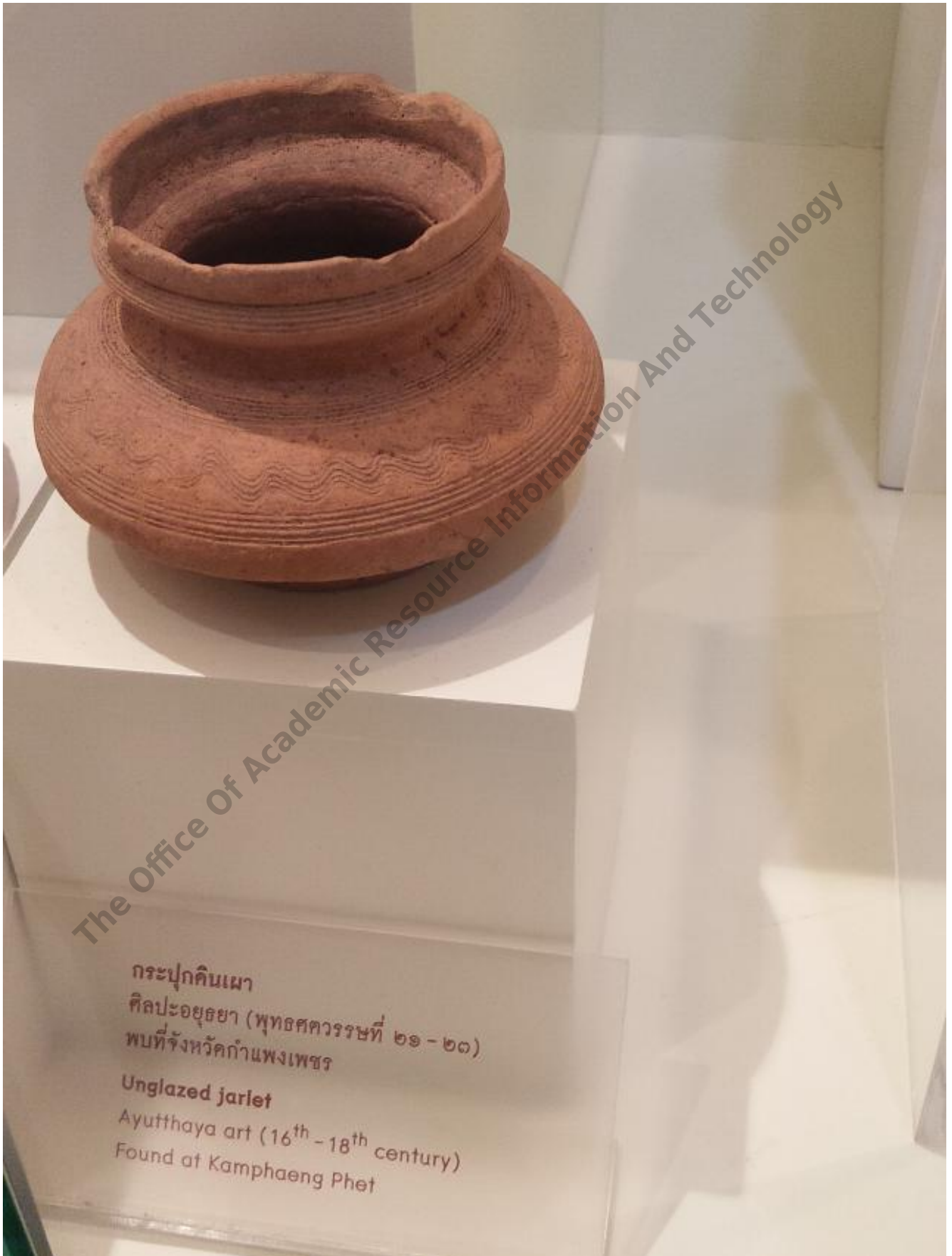


เรื่อง กระปุกดินเผา



รายละเอียด

ชื่อโบราณวัตถุ : กระปุกดินเผา

แบบศิลปะ : ศิลปะอยุธยา

ชนิด : ดินปั้น

ขนาด : -

อายุสมัย : (พุทธศตวรรษที่ 21-23)

ลักษณะ : เป็นเครื่องปั้นดินเผาเคลือบเนื้อละเอียด โดยเฉพาะอย่างยิ่งชนิดเนื้อแตกลายงาสีเขียวไข่กา

ประวัติ : กระปุกดินเผา ปั้นดินเผาที่ผลิตขึ้นในรูปภาชนะเครื่องใช้ และเครื่องประดับอาคารต่าง ๆ เช่น ถ้วย ชาม จาน ไหดิน โถงน้ำ ขวดดิน กระปุก ป้าน้ำชา ช้อน ตลอดจนตุ๊กตารูปคน รูปสัตว์ เช่น ช้าง รูปยักษ์ รูปเทวดา พระพุทธรูป กระเบื้องมุงหลังคา สิ่งหัตถ์ของโลก ลูกมะหวด ท่อน้ำ ตุ๊กตาเสียบบาล ตัวหมากruk ซ่อฟ้า บราลี ฯลฯ มีทั้งที่เคลือบน้ำยาและไม่เคลือบน้ำยา ลักษณะเด่นคือ เป็นเครื่องปั้นดินเผาเคลือบเนื้อละเอียด โดยเฉพาะอย่างยิ่งชนิดเนื้อแตกลายงาสีเขียวไข่กา วิวัฒนาการของการเคลือบสีเขียวประณีตงดงามทำให้การเรียกชื่อเครื่องปั้นดินเผาสีเขียวว่า "เซลาดอน" ซึ่งเคลือบสีระดับต่าง ๆ กัน เช่น สีเขียวไข่กา สีเขียวมะกอก

สถานที่พบ : พบที่จังหวัดกำแพงเพชร

สถานที่จัดแสดง : พิพิธภัณฑ์สถานแห่งชาติ กำแพงเพชร

ภาพโดย : <http://www.virtualmuseum.finearts.go.th/kamphaengphet>

คำสำคัญ : กระปุกดินเผา

ที่มา : <http://www.virtualmuseum.finearts.go.th/kamphaengphet>

รวบรวมและจัดทำข้อมูล : กาญจนา จันทร์สิงห์

วันที่ : 2017-02-27

https://arit.kpru.ac.th/ap2/local/?nu=pages&page_id=326&code_db=610012&code_type=01