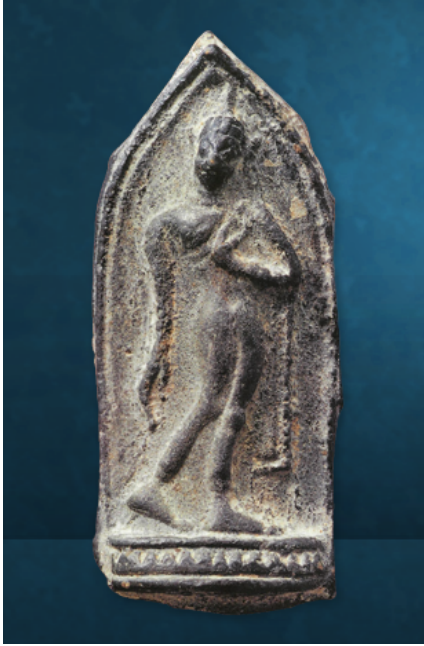


## เรื่อง พระกำแพงขาว



## รายละเอียด



พระกำแพงขาว จัดว่าเป็นพระประเภทลีลาเนื้อชินที่นักนิยมสะสมพระเครื่องว่าเป็นเลิศในด้านศิลปะกว่าทุก ๆ เมือง พระกำแพงขาว ครั้งแรกพบที่กรุวัดบรมธาตุ เมื่อประมาณ ๖๐ ปีมาแล้ว ซึ่งเรียกว่ากรุเก่า ต่อมาขุดพบที่กรุวัดอวาสน้อย วัดกะโลทัย วัดอวาสใหญ่ วัดพระแก้ว ที่พบทีหลังจะมีผิวพรอทจับตามซอก บางองค์ผิวพรอทจับทั้งองค์ก็มี พระกำแพงขาวแบ่งออกเป็น ๒ พิมพ์ คือ พิมพ์ใหญ่ และพิมพ์ข้างแตก ขนาดองค์จริงสูงประมาณ ๔ ซม. กว้างประมาณ ๒ ซม. พระกำแพงขาวพิมพ์ข้างแตก หรือนักสะสมรุ่นเก่าจะเรียกว่า พระกำแพงขาวพิมพ์กลางนั้น จัดเป็นพิมพ์ที่นิยมและหาได้ยาก พุทธลักษณะของพระกำแพงขาวพิมพ์ที่พิเศษก็คือบริเวณแขนด้านขวาขององค์พระที่วางทอดลงมานั้นจะมีรอยนูนของเนื้อจนถึงบริเวณปลายมือขององค์พระ สาเหตุที่มีรอยแตกก็เพราะเกิดจากแม่พิมพ์พระได้เกิดแตกทำให้เวลาเทเนื้อชินลงที่แม่พิมพ์เลยทำให้พระนั้นมีตำหนิตามแม่พิมพ์ที่แตกสาเหตุที่พระพิมพ์นี้มีความนิยมก็เพราะ พระพิมพ์ข้างแตก(พิมพ์กลาง) เป็นพระที่มีความซัดกว่าทุกพิมพ์ ลวดลายต่าง ๆ ขององค์พระไม่ว่าบริเวณใบหน้า, เม็ดพระศก, บริเวณชายผ้า ตลอดจนนิ้วที่เป็นฐานรองรับองค์พระมีความชัดเจนเป็นที่สุดพระกำแพงขาวพิมพ์ข้างแตกจะมีขนาดส่วนสูงสั้นกว่าพระกำแพงขาวพิมพ์ใหญ่เล็กน้อยองค์พระจะดูต้อกว่า แต่ก็ไม่มากนัก พระพิมพ์นี้ของเทียมเลียนแบบมีมาก ให้สังเกตรอยแตกที่อยู่ด้านข้างแขนให้ดีเพราะเกิดจากแม่พิมพ์แตก แต่ถ้าเป็นของปลอมจะแลดูไม่ธรรมชาติเพราะทำรอยแตกโดยจงใจทำข้อสังเกตพระพิมพ์นี้ทุกองค์บริเวณปลายชายผ้าที่ทอดมาด้านซ้ายขององค์พระจะมีติ่งเนื้อเกिनอยู่ทุกองค์และพิมพ์ที่นิยมกันมากที่สุดคือพิมพ์กลาง

แหล่งที่มาของข้อมูล

<http://samakomphra.com/>



คำสำคัญ : พระเครื่องเมืองกำแพง

ที่มา :

รวบรวมและจัดทำข้อมูล : นางสาวพิมพ์ลดา ศรีโคตร

วันที่ : 2017-02-21

[https://arit.kpru.ac.th/ap/local/?nu=pages&page\\_id=121&code\\_db=DB0003&code\\_type=P003](https://arit.kpru.ac.th/ap/local/?nu=pages&page_id=121&code_db=DB0003&code_type=P003)