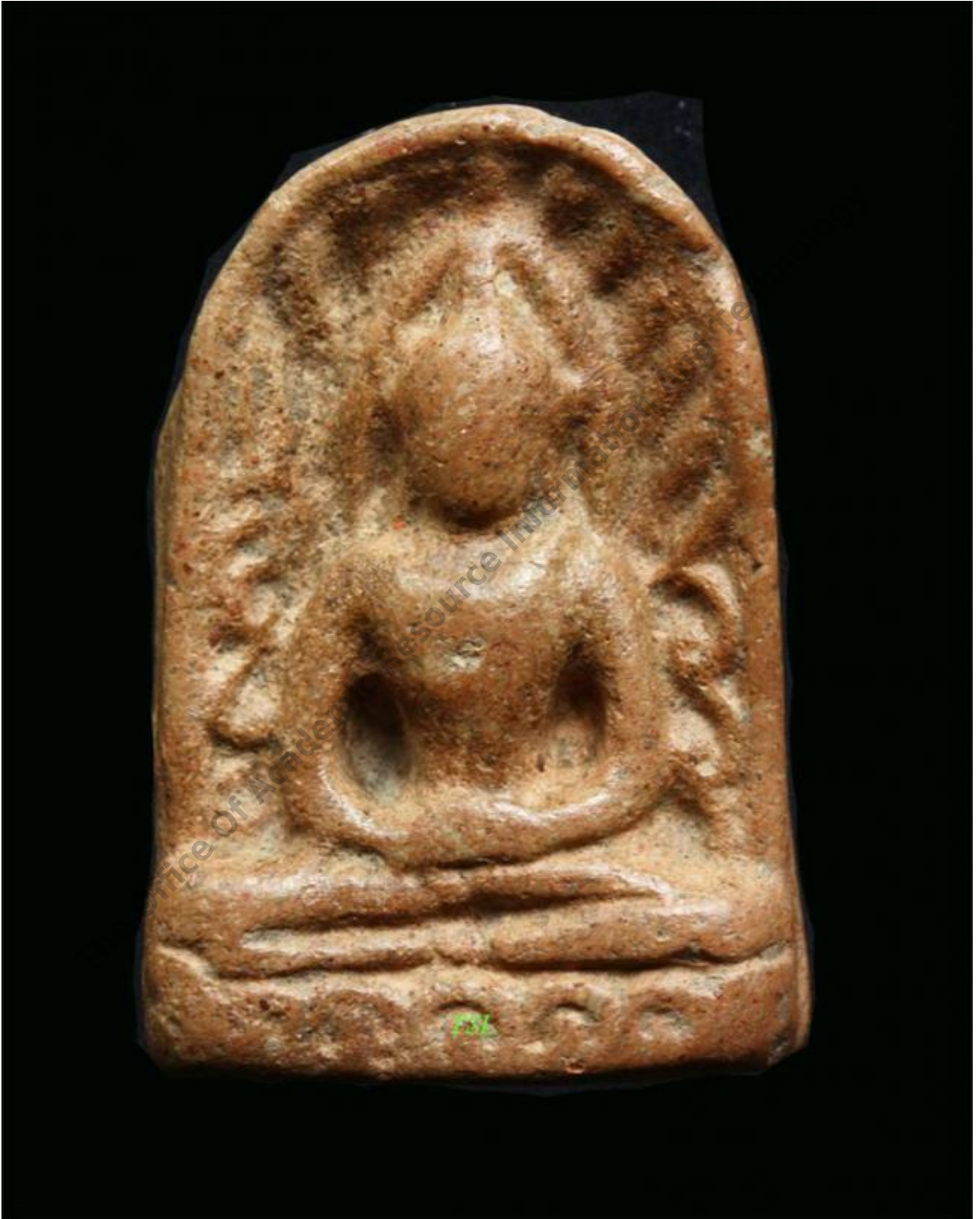


เรื่อง พระกำแพงชุ่มกอ พิมพ์ใหญ่ กรุวัดหนองพิกุล



รายละเอียด

พระกำแพงขุ่มกอ พิมพ์ใหญ่ กรุวัดหนองพิกุล พบจากกรุวัดหนองพิกุล หรือ เรียกกันสั้นๆ ว่าวัดพิกุล ซึ่งเป็นวัดร้างในบริเวณทุ่งเศรษฐี พระที่พบจากกรุนี้เช่น พระกำแพงขุ่มกอ พระเม็ดขนุน พระว่านหน้าทอง และพระอื่นๆ เนื้อนุ่มจัด และมีพุทธศิลป์ที่งดงามอ่อนช้อย สมส่วน พระเครื่องกรุวัดพิกุลนี้ได้ถูกเปิดภายหลังจากกรุวัดพระบรมธาตุเพียงไม่กี่ปี มีพระพิมพ์ต่างเกือบทุกแบบเช่นเดียวกับที่พบในกรุวัดพระบรมธาตุ

ลักษณะของพระขุ่มกอจากกรุวัดพิกุลนี้ จะเห็นว่ามีความแตกต่างจากพระกำแพงขุ่มกอ กรุฯ ที่เคยนำมาให้ศึกษากันอยู่บ้าง กล่าวคือ

- พระพักตร์เรียวยาว ไม่ต้อป้อมเหมือนกรุฯ พระเศียรจะตั้งตรง (กรุฯ เอียงขวาเล็กน้อย)
- บัวที่อาสนะทั้ง ๕ กลีบ กลีบบัวจะมนโค้ง ไม่มีลักษณะเป็นเหลี่ยมและลายในกลีบบัวจะไม่ลึกเหมือนกรุฯ
- ความคมชัดของพิมพ์ไม่ชัดเท่ากรุฯ ซอกพระพาหาตื้นกว่าของกรุฯ และหากพิจารณาอย่างพิเคราะห์จะเห็นว่าเนื้อพระจะหนักแน่นกว่ากรุฯ

พระกำแพง ขุ่มกอ พิมพ์ใหญ่องค์นี้เป็นพระที่พบจากกรุวัดพิกุล เป็นพระที่สมบูรณ์ จึงทำให้สามารถสังเกตเอกลักษณ์ของพระกำแพงขุ่มกอ กรุนี้ ได้ดี ขอให้สังเกตพระพักตร์ จะมีลักษณะเรียวยาว ออกไปทางรูปไข่แบบพระพุทธรูปสมัยสุโขทัย ไม่สั้นต้อซึ่งข้งแบบของกรุฯ และยังตั้งตรงได้ฉาก ซอกพระพาหาลึกชัดกว่าอีกแบบหนึ่งที่นำมาให้ศึกษาไปแล้ว แต่ก็ยังไม่ลึกเท่ากับของกรุฯ ลายกนกและเส้นสายต่างๆ อยู่ในลักษณะที่แสดงว่าเป็นช่างสกุลเดียวกันกับกรุอื่นๆ แต่จะเห็นว่าความคมชัดเป็นรองพระขุ่มกอพิมพ์ใหญ่จากกรุฯ บริเวณด้านบนซอกพระกัจฉะ (รักแร้) ด้านขวาจะเห็นว่าเส้นเล็กๆที่พาดจากพระพาหาด้านในไปยังลำพระองค์ ซึ่งเป็นเอกลักษณ์ของพระขุ่มกอพิมพ์ใหญ่กรุวัดพิกุล (อย่างไรก็ดีบางองค์ไม่ปรากฏเส้นนี้ จึงสันนิษฐานว่าน่าจะมีแม่พิมพ์มากกว่า ๑ แบบ) จุดสังเกตที่สำคัญ คือ กลีบบัวบนอาสนะบัลลังก์ ปลายมนและเส้นในไม่ลึก ซึ่งต่างกับพระกำแพงขุ่มกอ กรุฯ ตรงนี้เป็นจุดสังเกตที่สำคัญ เนื้อหาของพระกำแพงขุ่มกอกรุวัดพิกุล จะหนักแน่นงามกว่ากรุฯ มีจุดแดงที่เรียกตามๆกันมาว่า ว่านดอกมะขามทั่วไป งดงาม ธรรมชาติ ด้านหลังมีการยุบตัวเป็นคลื่นไม่ราบเรียบต้งเป็นหนึ่งหน้ากลอง มีข้อสังเกตว่า ด้านหลังของพระขุ่มกอพิมพ์ใหญ่ทุกกรุ จะมีลักษณะกาบหมากหนือ หลังเรียบ ทั้งสองแบบนี้จะต้องมีลักษณะยุบเป็นคลื่น ถ้าองค์ใดด้านหลังต้งแป๊ะหรือมีลายมือชัดๆ จงวางทันที เพราะด้านหลังลายมือมักจะพบในพิมพ์กลาง หรือ แบบไม่ตัดขอบที่เรียกว่าพิมพ์ขนมเปียะเท่านั้น ทั้งนี้ ขอให้ เป็นข้อสังเกตเท่านั้นว่า พระกำแพงขุ่มกอพิมพ์ใหญ่แบบหลังลายมือยังไม่เคยพบ ซึ่งอาจมีก็เป็นได้แต่น้อยมาก ถึงน้อยที่สุด

คำสำคัญ : พระเครื่อง, กำแพงเพชร

ที่มา : <https://www.facebook.com/taksilaprakruang/>

รวบรวมและจัดทำข้อมูล : กาญจนา จันทร์สิงห์



วันที่ : 2019-08-16

https://arit.kpru.ac.th/ap2/local/?nu=pages&page_id=1176&code_db=610005&code_type=01

The Office Of Academic Resource Information And Technology