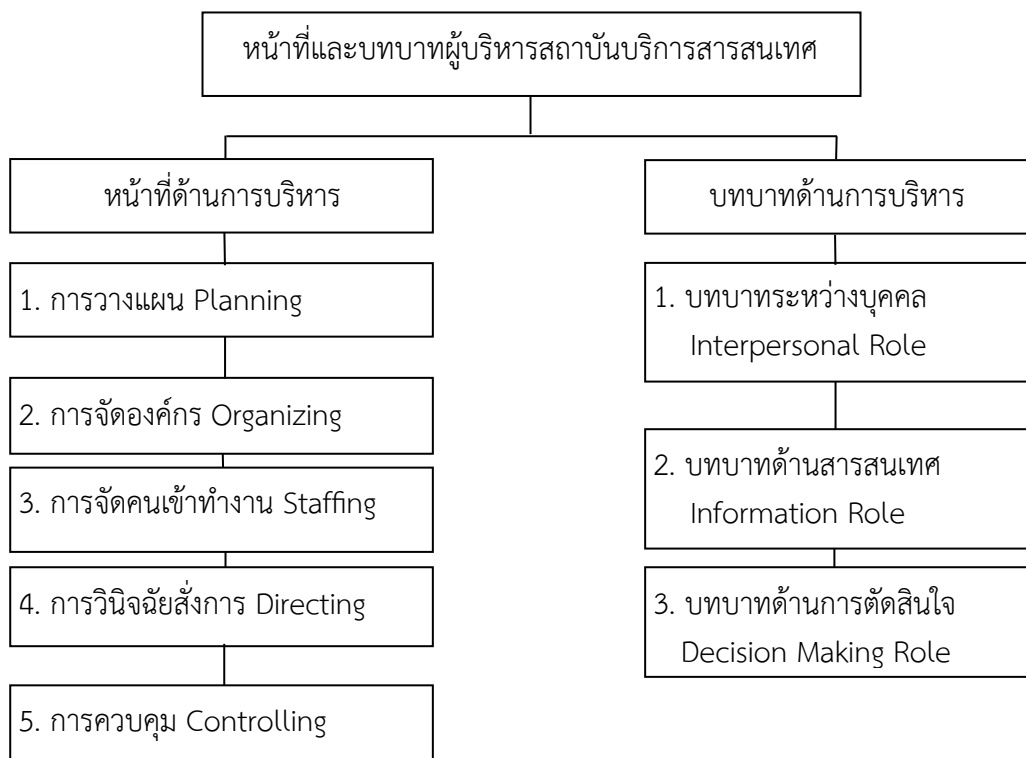


หน้าที่ของผู้บริหารสถาบันบริการสาธารณสุข

โดยทั่วไป ขอบข่ายของงานบริหารที่ผู้บริหารต้องรับผิดชอบมี 4 ด้าน ได้แก่

1. งานบริหารการผลิต
2. งานบริหารการตลาด
3. งานบริหารงบประมาณ
4. งานบริหารทรัพยากรมนุษย์

เพื่อให้การบริการสาธารณสุขประสบผลสำเร็จ ผู้บริหารต้องรับผิดชอบงานทั้ง 4 ด้าน ผู้บริหารต้องมีภาระหน้าที่ 5 ประการ คือ การวางแผน (Planning) การจัดองค์กร (Organizing) การจัดคนเข้าทำงาน (Staffing) การควบคุมวินิจฉัยสั่งการ (Directing) และการควบคุมงาน (Controlling) ด้วยหน้าที่ดังกล่าวส่งผลให้ผู้บริหารมีบทบาท 3 ประการ คือ บทบาทระหว่างบุคคล (Interpersonal Role) บทบาทด้านสารสนเทศ (Information Role) และบทบาทด้านการตัดสินใจ (Decision Making Role) ดังภาพ



ภาพที่ 6.2 หน้าที่และบทบาทของผู้บริหาร
ที่มา (ปิยะนุช สุจิต, 2551)

งานของผู้บริหารสถาบันบริการสาธารณสุข

ด้วยหน้าที่ด้านการบริหารจึงทำให้ผู้บริหารของสถาบันบริการสาธารณสุขต้องปฏิบัติงาน 5 ขั้นตอนคือ การวางแผน การจัดองค์กร จัดคนเข้าทำงาน การวินิจฉัยสั่งการ และการควบคุม ทั้งนี้