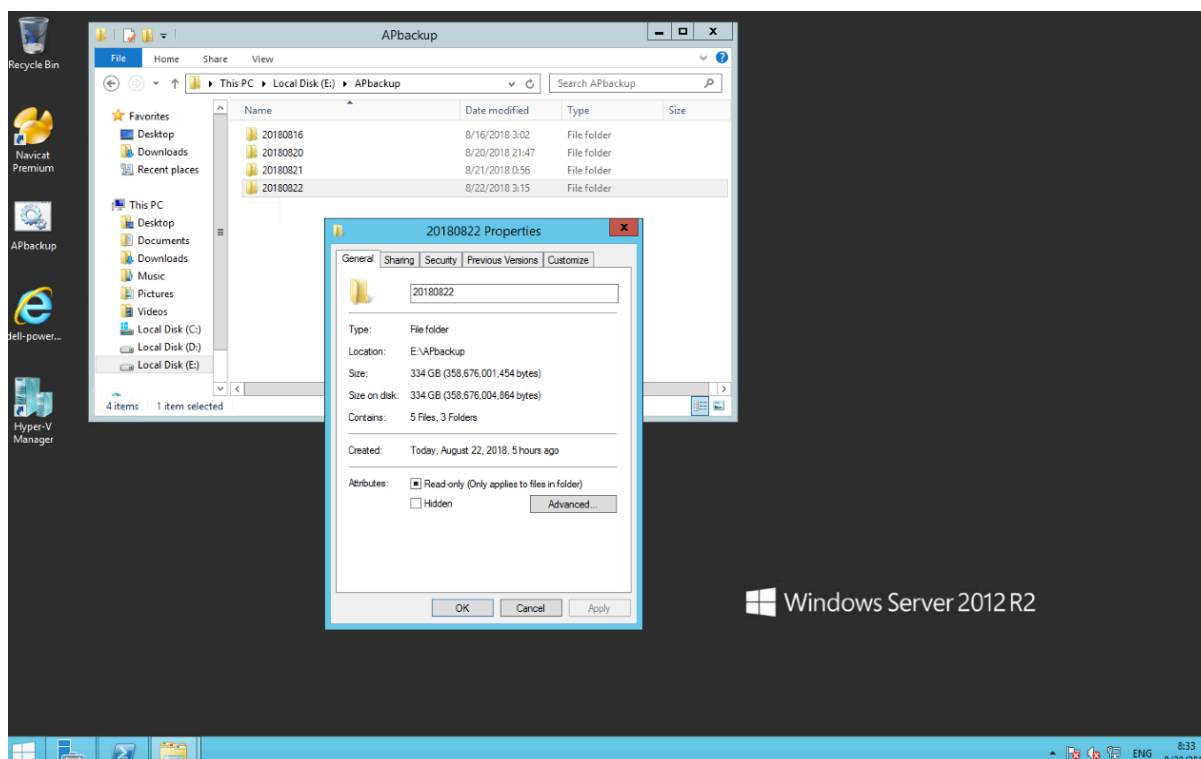


Windows Server 2012 Data Deduplication

อนุชา พวงผกา

สืบเนื่องจากการสำรองข้อมูลเป็นประจำทุกๆ วัน และข้อมูลที่สำรองมากขึ้นตามจำนวนที่ถูกจัดเก็บ อาทิเช่น สำรองข้อมูลโดยจัดเก็บเป็น Folder แยกตามวันที่ ซึ่งมีขนาดตามงานที่ถูกจัดเก็บ ตัวอย่าง 1 Folder = 300GB ดังภาพ

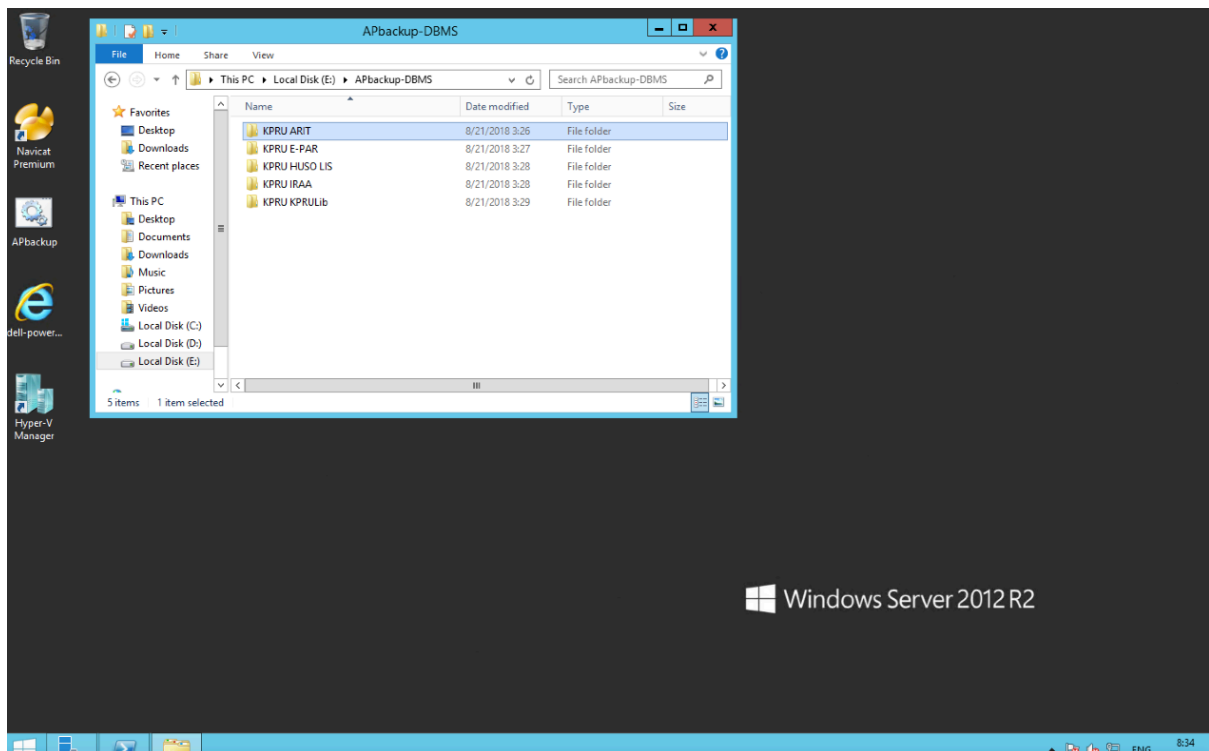
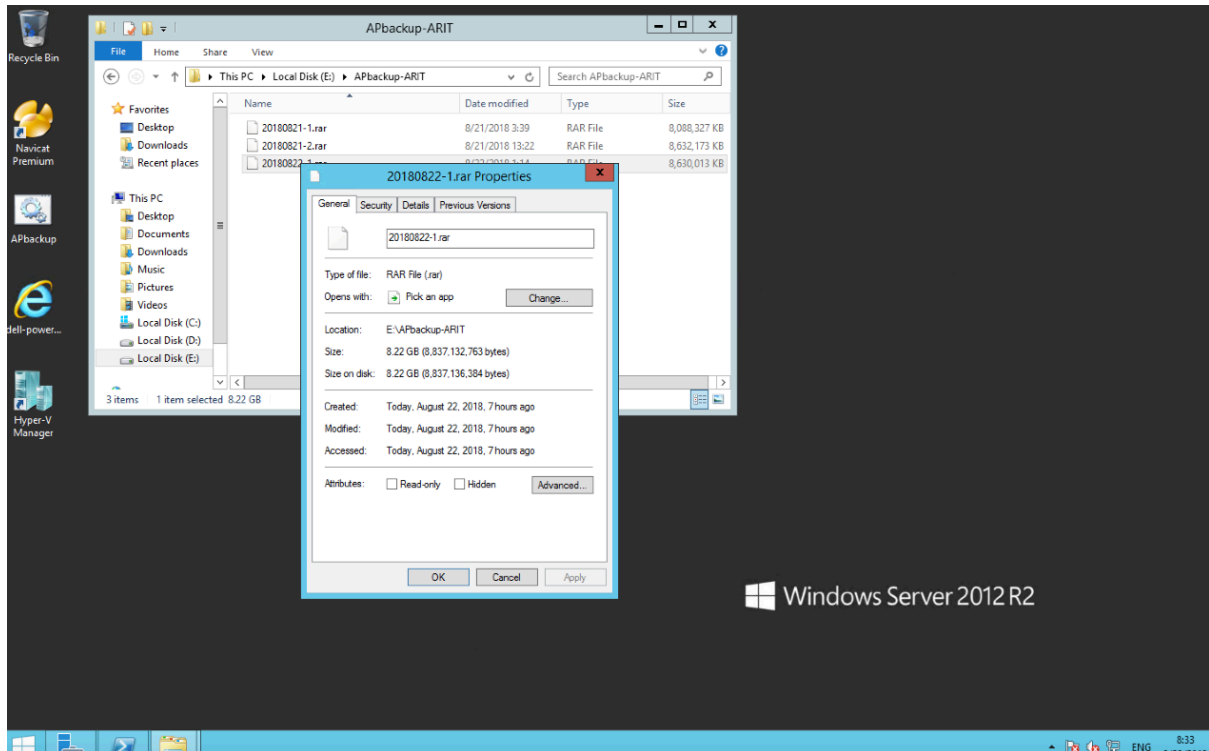


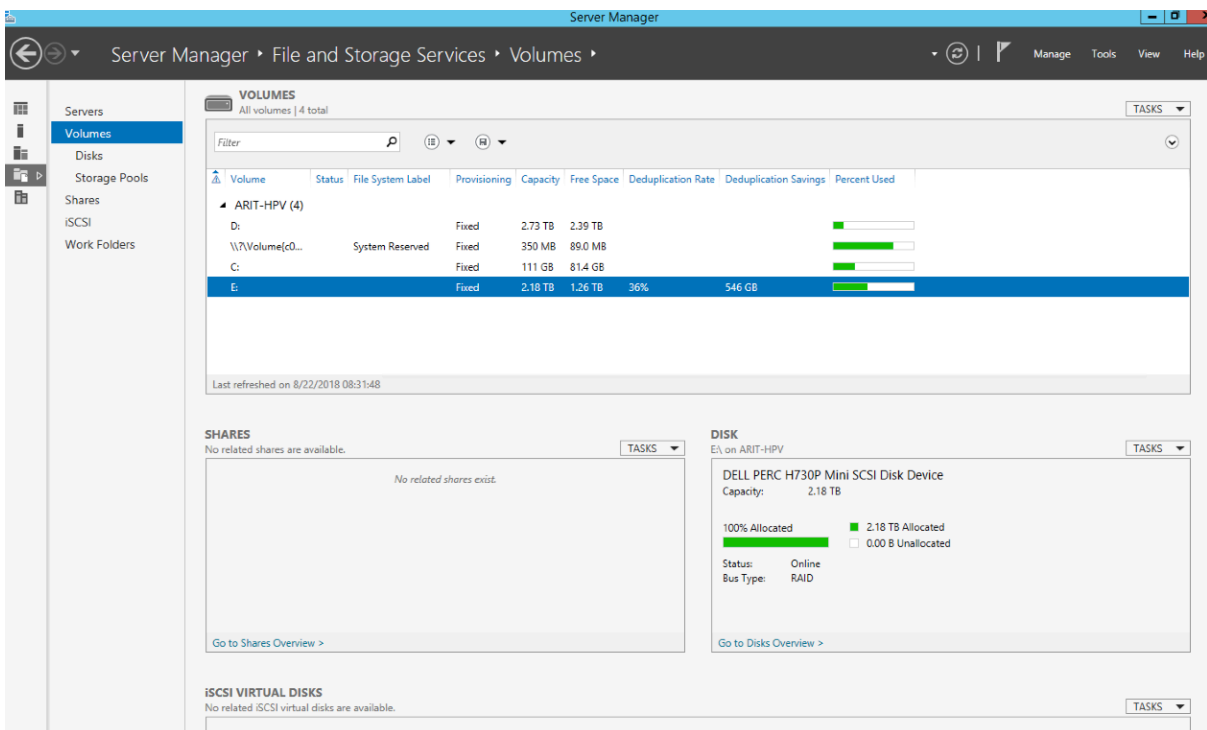
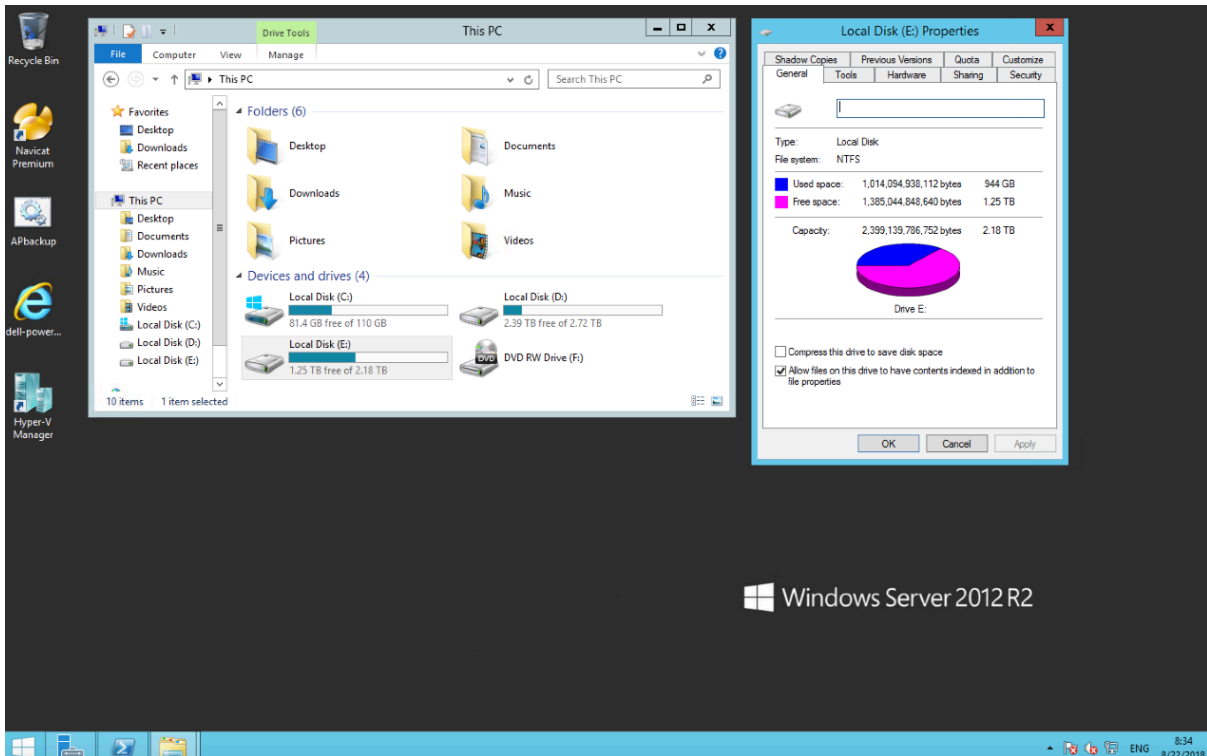
จากข้อมูลข้างต้นหากทำการจัดเก็บข้อมูล เป็นเวลา 10 วัน เท่ากับ 10 Folder จะทำให้เราต้องมีพื้นที่ในการจัดเก็บ 3000GB หรือ 3TB ซึ่งต้องใช้งบประมาณ และทรัพยากรมากขึ้น

ด้วยเทคโนโลยี Data Deduplication ที่มีให้ใช้บริการติดมากับ Window Server 2012 หรือ สูงกว่า ทำให้เรามีพื้นที่ในการจัดเก็บข้อมูลเท่าเดิมแต่สามารถใช้สำรองข้อมูลได้มากขึ้น ซึ่งหลักการทำงาน คือ ระบบจะมองถึงความเหมือนกันของ Data เช่น เราทำการสำรองข้อมูล 1 Folder เท่ากับ 300GB วันที่ 2 สำรองข้อมูลเดิมแต่มีข้อมูลเพิ่มขึ้นมาเล็กน้อย เท่ากับ 301GB เทคโนโลยี Data Deduplication จะทำการมองข้อมูลที่เหมือนก่อนเก็บไว้และเพิ่มเติมข้อมูลใหม่เข้าไป อาทิเช่น Folder 1 = 300GB Folder 2 = 301GB สอง Folder รวมกันเท่ากับ 600GB เทคโนโลยี Data Deduplication จะมองว่าพื้นที่ที่ใช้จัดเก็บ

อนุชา พวงผกา : สำนักวิทยบริการและเทคโนโลยีสารสนเทศ มหาวิทยาลัยราชภัฏกำแพงเพชร

ข้อมูลนั้นเท่ากับ 301GB ซึ่งข้อมูล 300GB มีข้อมูลที่เหมือนกัน และถ้าเราจัดเก็บข้อมูลเป็นเวลา 10 วัน
ดังกล่าวข้างต้นจาก 3000GB จะเหลือ 300GB และถ้ามากกว่านั้นล่ะ ดังภาพประกอบ





จากภาพสุดท้าย ข้อมูลอ้างอิงจาก สำนักวิทยบริการและเทคโนโลยีสารสนเทศ มหาวิทยาลัยราชภัฏ
 กำแพงเพชร จะทำให้ประหยัดพื้นที่ไป 546GB = 36% ของพื้นที่ทั้งหมด
 หวังว่าข้อมูลนี้จะเป็นประโยชน์ต่อทุกท่าน ท่าน

อนุชา พวงผกา : สำนักวิทยบริการและเทคโนโลยีสารสนเทศ มหาวิทยาลัยราชภัฏกำแพงเพชร

เอกสารอ้างอิง

ที่มา <https://blogs.technet.microsoft.com/canitpro/2013/04/29/step-by-step-enabling-data-deduplication-on-windows-server-2012-volumes/>