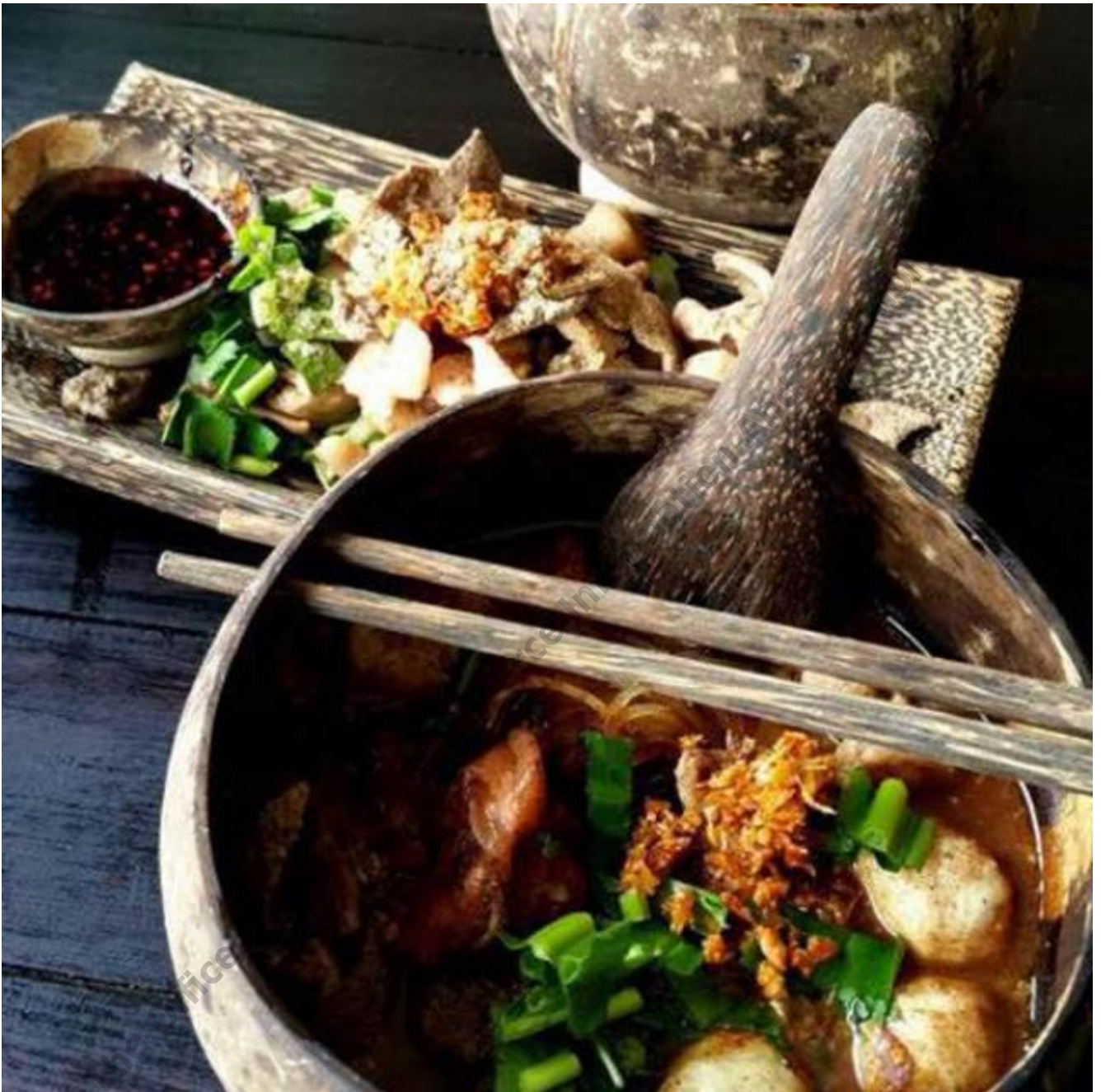


เรื่อง ก๋วยเตี๋ยวเป่าปากชามกะลากำแพงเพชร



รายละเอียด

นายธีรพงษ์ ปานชัย หรือเนียบ วย 38 ปี เจ้าของร้าน บอกว่าเป็นคนชอบทานก๋วยเตี๋ยวตามร้านเด็ดๆทั่วไป แต่ด้วยตนเองต้องช่วยธุรกิจของครอบครัวทำให้ไม่ค่อยมีเวลา จึงตัดสินใจเปิดร้านเองซะเลยจะได้ไม่ต้องไปไหนไกล ช่วงปีแรกๆ ที่เปิดลูกค้าก็แน่นตลอดทุกวัน แต่ร้านมีเนื้อที่จำกัด ปีต่อมาจึงอยากจะขยายร้านให้รองรับลูกค้าได้มากกว่าเดิม จึงตัดสินใจปรับปรุงร้านขึ้นมาใหม่ด้วยการสร้างระเบียงชั้นที่สอง ดาดฟ้าให้นั่งทานโล่งๆมองเห็น

วิวแม่น้ำปิงชัดเจน พร้อมทั้งแบ่งเป็นห้องแอร์มีกาแฟไว้บริการด้วย อีกทั้งยังจัดสนามเด็กเล่นขนาดเล็กไว้ให้เด็ก ๆ ที่มากับผู้ปกครองได้เพลิดเพลินจนเป็นเวลากว่า 4 ปีแล้วร้านก๋วยเตี๋ยวเรือเป่าปาก ชามกะลากำแพงเพชร ยังคงได้รับความนิยมจากลูกค้าอย่างไม่ขาดสาย ที่สำคัญทางร้านยังมีวงดนตรีเล่นสดมาให้ได้ฟังกัน ในช่วงค่ำไปจนถึงห้าทุ่มอีกด้วย

ก๋วยเตี๋ยวเรือ เป่าปาก-ชามกะลา เป็นร้านก๋วยเตี๋ยวรสเด็ด ที่มีลูกค้าประจำเพียบ แถมร้านของเขายังมีบรรยากาศดี ตั้งอยู่ติดริมแม่น้ำปิง สามารถนั่งทานก๋วยเตี๋ยวฟินๆ พร้อมกับชมวิวไปอย่างเพลิดเพลินสำเร็จใจ ในส่วนของเมนูก๋วยเตี๋ยวแนะนำ ได้แก่ มาม่ารวม ที่สามารถเลือกเส้นได้ตามใจชอบ ไม่ว่าจะเป็น หมี่เหลือง หมี่หยก วุ้นเส้น เส้นเล็ก นอกจากนี้ยังจัดหนักจัดเต็มให้เครื่องหมูตุ๋น ไก่ตุ๋น ลูกชิ้น หมูหมัก มาแบบไม่มีหวงอีกด้วย เป็นร้านอาหารกำแพงที่จัดว่า พลาดไม่ได้กันเลยทีเดียว

คำสำคัญ : ก๋วยเตี๋ยวเป่าปากชามกะลากำแพงเพชร

ที่มา : <http://www.tnews.co.th>

รวบรวมและจัดทำข้อมูล : กาญจนา จันทร์สิงห์

วันที่ : 2018-08-15

https://arit.kpru.ac.th/ap2/local/?nu=pages&page_id=684&code_db=610011&code_type=01