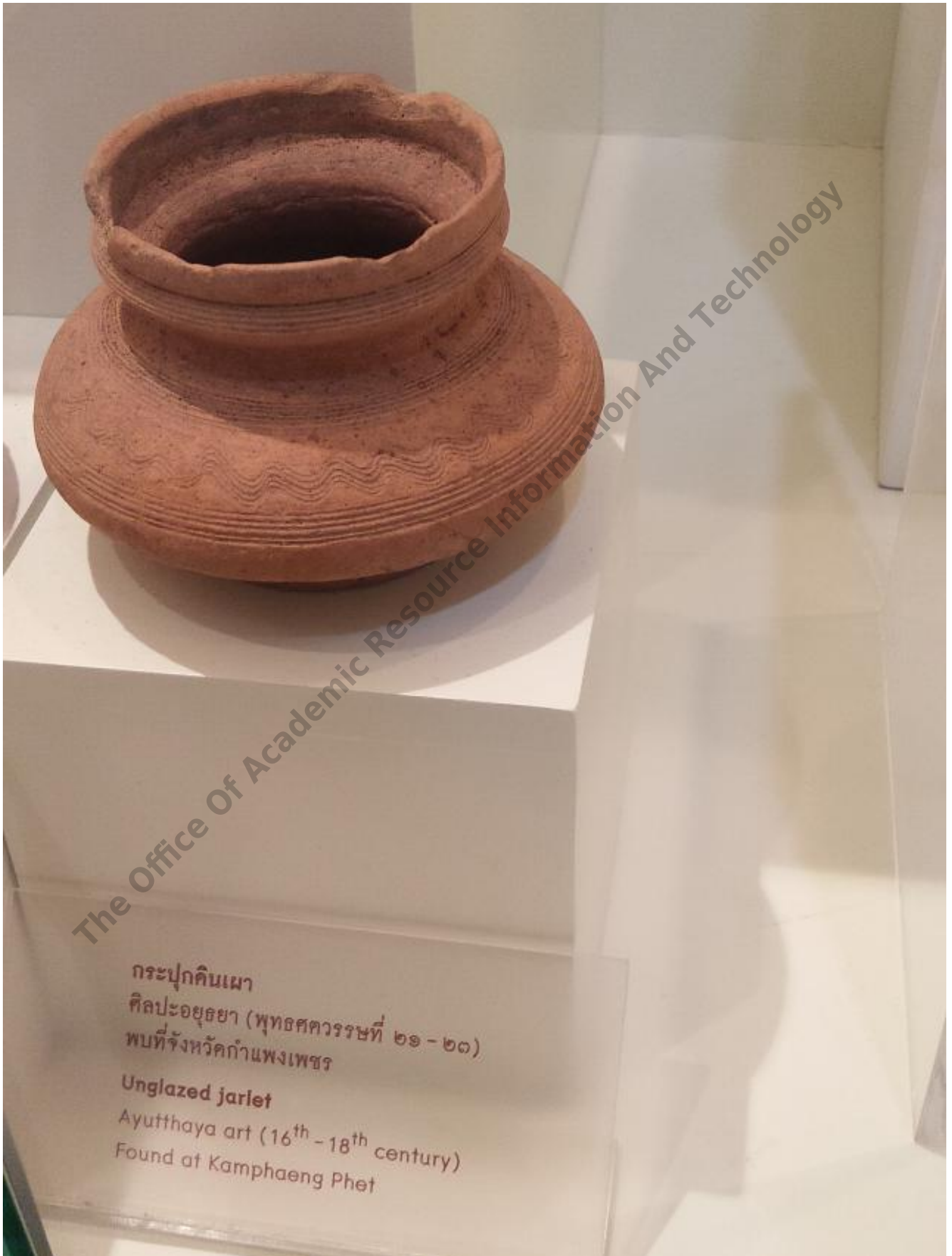




เรื่อง กระปุกดินเผา





รายละเอียด

ชื่อโบราณวัตถุ : กระจุกดินเผา

แบบศิลปะ : ศิลปะอยุธยา

ชนิด : ดินปั้น

ขนาด : -

อายุสมัย : (พุทธศตวรรษที่ 21-23)

ลักษณะ : เป็นเครื่องปั้นดินเผาเคลือบเนื้อละเอียด โดยเฉพาะอย่างยิ่งชนิดเนื้อแตกลายงาสีเขียวไข่กา

ประวัติ : กระจุกดินเผา ปั้นดินเผาที่ผลิตขึ้นในรูปภาชนะเครื่องใช้ และเครื่องประดับอาคารต่าง ๆ เช่น ถ้วย ชาม

จาน ไหดิน โอ่งน้ำ ขวดดิน กระจุก ป้าน้ำชา ช้อน ตลอดจนตุ๊กตารูปคน รูปสัตว์ เช่น ช้าง รูปยักษ์ รูปเทวดา พ

ระพุทธรูป กระจุกเบ็องมุงหลังคา สิ่งสังคโลก ลูกมะหวด ท่อน้ำ ตุ๊กตาเสียบบาล ตัวหมากruk ซ่อฟ้า บราลี ฯลฯ มี

ทั้งที่เคลือบน้ำยาและไม่เคลือบน้ำยา ลักษณะเด่นคือ เป็นเครื่องปั้นดินเผาเคลือบเนื้อละเอียด โดยเฉพาะอย่างยิ่ง

ชนิดเนื้อแตกลายงาสีเขียวไข่กา วิวัฒนาการของการเคลือบสีเขียวประณีตงดงามทำให้การเรียกชื่อ

เครื่องปั้นดินเผาสีเขียวว่า "เซลาดอน" ซึ่งเคลือบสีระดับต่าง ๆ กัน เช่น สีเขียวไข่กา สีเขียวมะกอก

สถานที่พบ : พบที่จังหวัดกำแพงเพชร

สถานที่จัดแสดง : พิพิธภัณฑ์สถานแห่งชาติ กำแพงเพชร

ภาพโดย : <http://www.virtualmuseum.finearts.go.th/kamphaengphet>

คำสำคัญ : กระจุกดินเผา

ที่มา : <http://www.virtualmuseum.finearts.go.th/kamphaengphet>

รวบรวมและจัดทำข้อมูล : กาญจนา จันทร์สิงห์

วันที่ : 2017-02-27

https://arit.kpru.ac.th/ap2/local/?nu=pages&page_id=326&code_db=610012&code_type=01