

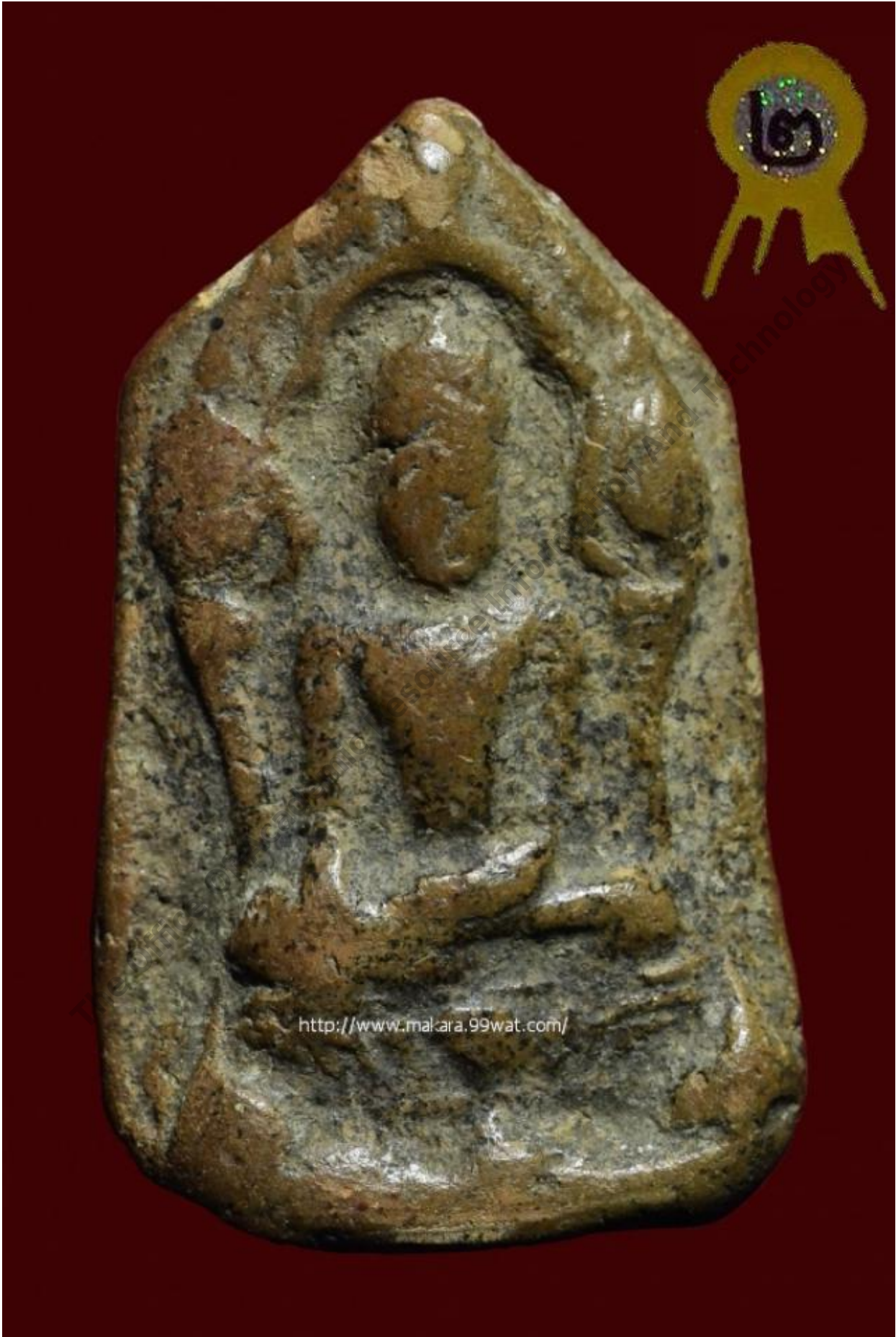


ฐานข้อมูลท้องถิ่น จังหวัดกำแพงเพชร-ตาก

สำนักวิทยบริการและเทคโนโลยีสารสนเทศ มหาวิทยาลัยราชภัฏกำแพงเพชร

เรื่อง พระยอดขุนพล

The Office Of Academic Resource Information And Technology





รายละเอียด

พระยอดขุนพล กุฎแก้ววัดพระบรมธาตุ เมืองกำแพงเพชร องค์นี้เป็นพระปางมารวิชัย พุทธลักษณะเหมือนกับพระพุทธรูป "ทรงเทริด" ของเมืองลพบุรี (เทริด [อ่านว่า "เซิด"] หมายถึง เครื่องประดับศีรษะ รูปมงกุฎอย่างเตี้ย มีกรอบหน้า) องค์พระประดิษฐานอยู่บนฐานในซุ้มทรงห้าเหลี่ยม คล้ายกับรูปทรง ไบเสมา เขียนพระสมั้ยก่อนจึงเรียกว่า "พระเสมาดัด" มาในระยะหลังคนรุ่นใหม่เห็นว่า คำว่า "ดัด" ฟังแล้วไม่ค่อยจะเป็นสิริมงคลนัก จึงดัดคำนี้ออกไป เหลือเพียง พระยอดขุนพล กำแพงเพชร ก็เป็นที่เข้าใจกันโดยทั่ว (เช่นเดียวกับ พระขุนแผน พิมพไผ่ไม่ร่วง กุฎวัดบ้านกร่าง จ.สุพรรณบุรี ที่เขียนพระรุ่นเก่าเรียกกันมานานปี ต่อมาเมื่อ 10 ปีก่อนหน้านี้เขียนพระชาวสุพรรณพร้อมใจกันเปลี่ยนชื่อเรียกพระพิมพ์นี้เสียใหม่ว่า พระขุนแผน พิมพขุ่มเวียนแก้ว ฟังดูแล้วไพเราะกว่า ไผ่ไม่ร่วง ที่ไม่ค่อยจะเป็นสิริมงคลนัก ทำให้พระพิมพ์นี้มีราคาพุ่งขึ้นทันที) พระยอดขุนพล กำแพงเพชร องค์นี้เป็นพระเก่าเก็บ สภาพเดิมๆ ทุกอย่าง ผิวพระไม่ได้ผ่านการใช้มาก่อนเลย ผิวพระมีปรอทคลุมทั่วองค์พระ และมีคราบกรุติดอยู่โดยทั่วไป ทั้งด้านหน้าและด้านหลัง ทำให้องค์พระมีเสน่ห์น่าชวนชม สวยงามสมบูรณ์ทุกซอกมุม แม้ว่าธรรมชาติของพระพิมพ์นี้จะเป็นพระพิมพ์ดิน แต่เฉพาะองค์นี้มีความคมชัดมาก และหากพิจารณาให้ละเอียดจริงๆ จะเห็นว่า พระพักตร์เหมือนกับใบหน้าของคนจริงๆ (ใบหน้าของคนขณะหลับตา) ความสวยคมชัดของพระองค์นี้ จึงไม่ต้องสงสัยเลยว่า ได้คว่ำรางวัลชนะเลิศมาแล้วหลายสิบงาน จนทำให้มีภาพปรากฏอยู่ในหนังสือรวมภาพพระยอดนิยม ยุคแรกๆ ที่มีการจัดพิมพ์กันขึ้นมา...ขอแสดงความยินดีด้วยกับ คุณหมอพัฒนาพงศ์ ที่มีพระสวยระดับแชมป์อยู่ในครอบครองอีกองค์หนึ่ง พระยอดขุนพล เป็นพระศิลป์ลพบุรี เหมาะอย่างยิ่งสำหรับผู้เป็นแม่ทัพนายกอง ผู้บริหารองค์กรใหญ่ๆ ควรจะหาไว้ใช้ติดตัว เป็นการเสริมสร้างบารมี อำนาจ ให้เป็นที่เคารพรักนับถือและเกรงขามของผู้ใต้บังคับบัญชา ขณะเดียวกัน ผู้ใช้พระพิมพ์นี้ก็ต้องมี "ความเมตตา" แก่ผู้น้อยด้วย ถึงจะได้อยู่ด้วยกันอย่างสันติสุขนานๆ

อ.ประทุม กาญจนวัฒน์ นักพระเครื่องอาวุโสผู้ล่วงลับไปแล้ว ได้เขียนถึง พระยอดขุนพล ว่าเป็นพระที่น่าใช้มาก มี 3 เมืองใหญ่ๆ ที่สร้างพระพิมพ์นี้ คือ ลพบุรี ที่ท่านเรียกว่า พระยอดขุนพล เมืองละโว้ /กำแพงเพชร ที่เรียกว่า พระยอดขุนพล ซากงราว และ กรุงศรีอยุธยา ที่เรียกว่า พระยอดขุนพล อโยธยา แต่ไม่ว่าจะเป็น พระยอดขุนพล ของเมืองไหนก็ตาม ทุกวันนี้หาพระองค์แท้ๆ ได้ยากนัก ผู้สนใจจึงต้องระวังเป็นพิเศษ เพราะ ของปลอม มีมากเหลือเกิน คือ มากกว่า ของแท้ เสียอีกพูดถึง เมืองกำแพงเพชร สุดยอดของพระเมืองนี้ต้องยกให้ พระขุ่มกอก ซึ่งได้รับการยกย่องให้เป็น 1 ใน 5 ของ พระชุดเบญจภาคี ที่เข้าหากันองค์หนึ่งหลายแสนบาท ไปจนถึงหลักล้านก็มี ตามสภาพความสวยงามคมชัด อย่างองค์ที่เป็นภาพประกอบหัวคอลัมน์ "คมเลนส์ส่องพระ" ที่เห็นข้างบนนี้ ฝ่ายศิลป์ทำให้ภาพเบลอลง ความจริงแล้วภาพเดิมสวยคมชัดมาก องค์นี้แหละที่เรียกว่า พระขุ่มกอกพิมพ์ใหญ่ องค์เจ้าเงาะ องค์ดั้งเดิมของ อ.เชียร วีรศานต์ ซึ่งมีประวัติความเป็นมาอันน่าสนใจมาก ต่อมาได้เปลี่ยนมือไปโน่นไปนี่หลายแห่งจนในที่สุด มร.ไลน์ ก๊อด วิน เศรษฐีจากเกาะฮ่องกง ก็มานิมนต์ท่านไปอยู่ที่



ฐานข้อมูลท้องถิ่น จังหวัดกำแพงเพชร-ตาก

สำนักวิทยบริการและเทคโนโลยีสารสนเทศ มหาวิทยาลัยราชภัฏกำแพงเพชร

โนน ด้วยราคานับสิบล้านบาท ทุกวันนี้ยังหา พระซุ้มกอ พิมพ์ใหญ่ องค์อื่นใดมาเทียบความสวยคมชัดได้ยากยิ่ง ทั้งไว้เป็นความทรงจำของคนในวงการพระเครื่องเมืองไทย จนทุกวันนี้พระซุ้มกอ พิมพ์ใหญ่ มีกนก องค์ในภาพนี้เป็นพระของ พัทธกษ ชำนาญวิจิตรชัย นักธุรกิจหนุ่มผู้สนใจพระสวย ที่มีพุทธคุณทางเมตตามหานิยม และโชคลาภ จึงนิมนต์ พระซุ้มกอ องค์นี้ไปขึ้นคอตีด้วยความสุขสมหวังทุกประการ พระซุ้มกอ เป็นพระเนื้อดินเผา เนื้อหามวลสารละเอียดมาก มีว่านดอกมะขามเป็นจุดแดงเล็ก ๆ ปรากฏทั่วองค์พระ เป็นพระปางสมาธิ มีทั้งสมาธิราบ และสมาธิเพชร ศิลปะเชียงใหม่ผสมกับสุโขทัย คือ องค์พระอวบอ้วน พระอุระผึ่งผาย นูนเด่นเป็นสง่า งดงามมาก เหมือนกับพระสมัยเชียงใหม่ พระนาภีเรียวยาว การทึงพระพาหา และขัดสมาธิงดงามแบบสุโขทัย มีประภาคมณฑลรอบพระเศียรคล้ายรูปตัว ก ไข่ จึงมีการเรียกพระพิมพ์นี้ว่า พระซุ้มกอ มีหลายพิมพ์ อาทิ พิมพ์ใหญ่ มีกนก พิมพ์ใหญ่ ไม่มีกนก (ส่วนมากเป็นพระซุ้มกอดำ) พิมพ์กลาง พิมพ์เล็ก พิมพ์ขนมเปียะ (มีปีกกว้าง) และพระซุ้มกอ พิมพ์พัดใบลาน พระซุ้มกอ และ พระเมืองกำแพงเพชร อื่นๆ เป็นที่รู้จักกันครั้งแรกในสมัย พระพุทธเจ้าหลวง รัชกาลที่ 5 โดยมีบันทึกในพระราชนิพนธ์เรื่อง เสด็จประพาสเมืองกำแพงเพชร ว่ามีผู้ทูลเกล้าฯ ถวายตำนาน พระกำแพงทุ่งเศรษฐี เป็นจารึกบนแผ่นลานทอง ซึ่งขุดได้จากเจดีย์ต่างๆ ในวัดพระบรมธาตุ บริเวณทุ่งเศรษฐี นครชุม พร้อมกับพระเครื่องจำนวนหนึ่ง นับเป็นการพบกรุพระเป็นครั้งแรก จนเป็นที่เลื่องลือในเวลาต่อมา และเป็นที่ศรัทธาเลื่อมใสกันมากในสมัยนั้น เพราะเชื่อกันว่า พระกรุนี้มีอานุภาพยอดเยี่ยมมาก ผู้ใดมีไว้จะประสบพบกับความสำเร็จสมหวังตามความปรารถนาทุกประการ

ภาพ โดย :

https://arit.kpru.ac.th/ap/local/?nu=pages&page_id=164&code_db=DB0003&code_type=P004

คำสำคัญ : พระเครื่อง

ที่มา : สมาคมกีฬาจังหวัดกำแพงเพชร. (2549). พระกรุเมืองกำแพง มรดกประวัติศาสตร์กำแพงเพชร.

กำแพงเพชร: สมาคมกีฬาจังหวัดกำแพงเพชร.

รวบรวมและจัดทำข้อมูล : กาญจนา จันทร์สิงห์

วันที่ : 2017-02-22

https://arit.kpru.ac.th/ap2/local/?nu=pages&page_id=201&code_db=610005&code_type=01