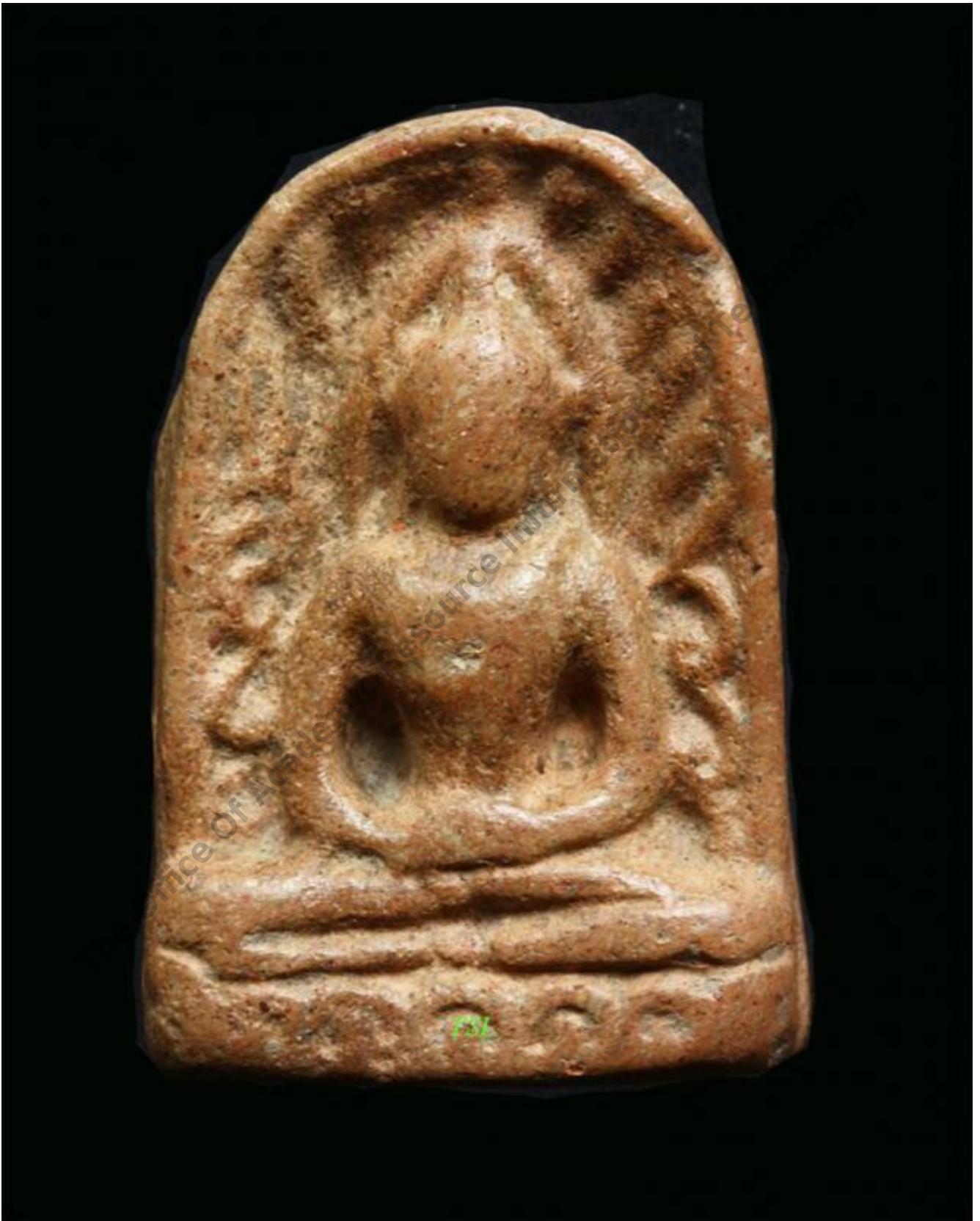




เรื่อง พระกำแพงซุ้มกอ พิมพ์ใหญ่ กรุวัดหนองพิกุล



รายละเอียด



## ฐานข้อมูลท้องถิ่น จังหวัดกำแพงเพชร-ตาก

สำนักวิทยบริการและเทคโนโลยีสารสนเทศ มหาวิทยาลัยราชภัฏกำแพงเพชร

พระกำแพงซุ้มกอ พิมพ์ใหญ่ กรุวัดหนองพิกุล พบจากกรุวัดหนองพิกุล หรือ เรียกกันสั้นๆ ว่าวัดพิกุล ซึ่งเป็นวัดร้างในบริเวณทุ่งเศรษฐี พระที่พบจากกรูนี้เช่น พระกำแพงซุ้มกอ พระเม็ดขนุน พระว่านหน้าทอง และพระอื่นๆเนื้อนุ่มจัด และมีพุทธศิลป์ที่งดงามอ่อนช้อย สมส่วน พระเครื่องกรุวัดพิกุลนี้ได้ถูกเปิดภายหลังจากกรุวัดพระบรมธาตุเพียงไม่กี่ปี มีพระพิมพ์ต่างเกือบทุกแบบเช่นเดียวกับที่พบในกรุวัดพระบรมธาตุ

ลักษณะของพระซุ้มกอจากกรุวัดพิกุลนี้ จะเห็นว่ามี ความแตกต่างจากพระกำแพงซุ้มกอ กรุธานีที่เคยนำมาให้ศึกษากันอยู่บ้าง กล่าวคือ

- พระพักตร์เรียวยาว ไม่ดัดป้อมเหมือนกรุธานี พระเศียรจะตั้งตรง (กรุธานีเอียงขวาเล็กน้อย)
- บัวที่อาสนะทั้ง 5 กลีบ กลีบบัวจะมนโค้ง ไม่มีลักษณะเป็นเหลี่ยมและลายในกลีบบัวจะไม่ลึกเหมือนกรุธานี
- ความคมชัดของพิมพ์ไม่ชัดเท่ากรุธานี ซอกพระพาหาตื้นกว่าของกรุธานี และหากพิจารณาอย่างพิเคราะห์จะเห็นว่าเนื้อพระจะหนักแน่นกว่ากรุธานี

พระกำแพง ซุ้มกอ พิมพ์ใหญ่องค์นี้เป็นพระที่พบจากกรุวัดพิกุล เป็นพระที่สมบูรณ์ จึงทำให้สามารถสังเกตเห็นเอกลักษณ์ของพระกำแพงซุ้มกอ กรุนี้ ได้ดี ขอให้สังเกตพระพักตร์ จะมีลักษณะเรียวยาว ออกไปทางรูปไข่แบบพระพุทธรูปสมัยสุโขทัย ไม่สันตอชิงขังแบบของกรุธานี และยังตั้งตรงได้ฉาก ซอกพระพาหาลึกชัดกว่าอีกแบบหนึ่งที่นำมาให้ศึกษาไปแล้ว แต่ก็ยังไม่ลึกเท่ากับของกรุธานี ลายกนกและเส้นสายต่างๆอยู่ในลักษณะที่แสดงว่าเป็นช่างสกุลเกี่ยวข้องกับกรูอื่นๆ แต่จะเห็นว่าความคมชัดเป็นรองพระซุ้มกอพิมพ์ใหญ่จากกรุธานี บริเวณด้านบนซอกพระกัจฉะ (รักแร้) ด้านขวาจะเห็นว่าเส้นเล็กๆที่พาดจากพระพาหาด้านในไปยังลำพระองค์ ซึ่งเป็นเอกลักษณ์ของพระซุ้มกอพิมพ์ใหญ่กรุวัดพิกุล (อย่างไรก็ดีบางองค์ไม่ปรากฏเส้นนี้ จึงสันนิษฐานว่าน่าจะมีแม่พิมพ์มากกว่า 1 แบบ) จุดสังเกตที่สำคัญ คือ กลีบบัวบนอาสนะบัลลังก์ ปลายมนและเส้นในไม่ลึก ซึ่งต่างกับพระกำแพงซุ้มกอ กรุธานี ตรงนี้เป็นจุดสังเกตที่สำคัญ เนื้อหาของพระกำแพงซุ้มกอกรุวัดพิกุล จะหนักแน่นงามกว่ากรุธานี มีจุดแดงที่เรียกตามๆกันมาว่า ว่านดอกมะขามทั่วไป งดงาม ธรรมชาติ ด้านหลังมีการยุบตัวเป็นคลื่น ไม่ราบเรียบตึงเป็นหนึ่งหน้ากลอง มีข้อสังเกตว่า ด้านหลังของพระซุ้มกอพิมพ์ใหญ่ทุกกรุ จะมีลักษณะกาบหมากหนือ หลังเรียบ ทั้งสองแบบนี้จะต้องมีลักษณะยุบเป็นคลื่น ถ้าองค์ใดด้านหลังตึงแป๊ะหรือมีลายมือชัดๆ จงวางทันที เพราะด้านหลังลายมือมักจะพบในพิมพ์กลาง หรือ แบบไม่ตัดขอบที่เรียกว่าพิมพ์ขนมเปียะเท่านั้น ทั้งนี้ ขอให้ เป็นข้อสังเกตเท่านั้นว่า พระกำแพงซุ้มกอพิมพ์ใหญ่แบบหลังลายมือยังไม่เคยพบ ซึ่งอาจมีก็เป็นได้แต่น้อยมาก ถึงน้อยที่สุด

คำสำคัญ : พระเครื่อง

ที่มา : <https://www.facebook.com/taksilaprakruang/>

รวบรวมและจัดทำข้อมูล : กาญจนา จันทร์สิงห์



ฐานข้อมูลท้องถิ่น จังหวัดกำแพงเพชร-ตาก

สำนักวิทยบริการและเทคโนโลยีสารสนเทศ มหาวิทยาลัยราชภัฏกำแพงเพชร

---

วันที่ : 2019-08-16

[https://arit.kpru.ac.th/ap2/local/?nu=pages&page\\_id=1176&code\\_db=610005&code\\_type=01](https://arit.kpru.ac.th/ap2/local/?nu=pages&page_id=1176&code_db=610005&code_type=01)

The Office Of Academic Resource Information And Technology