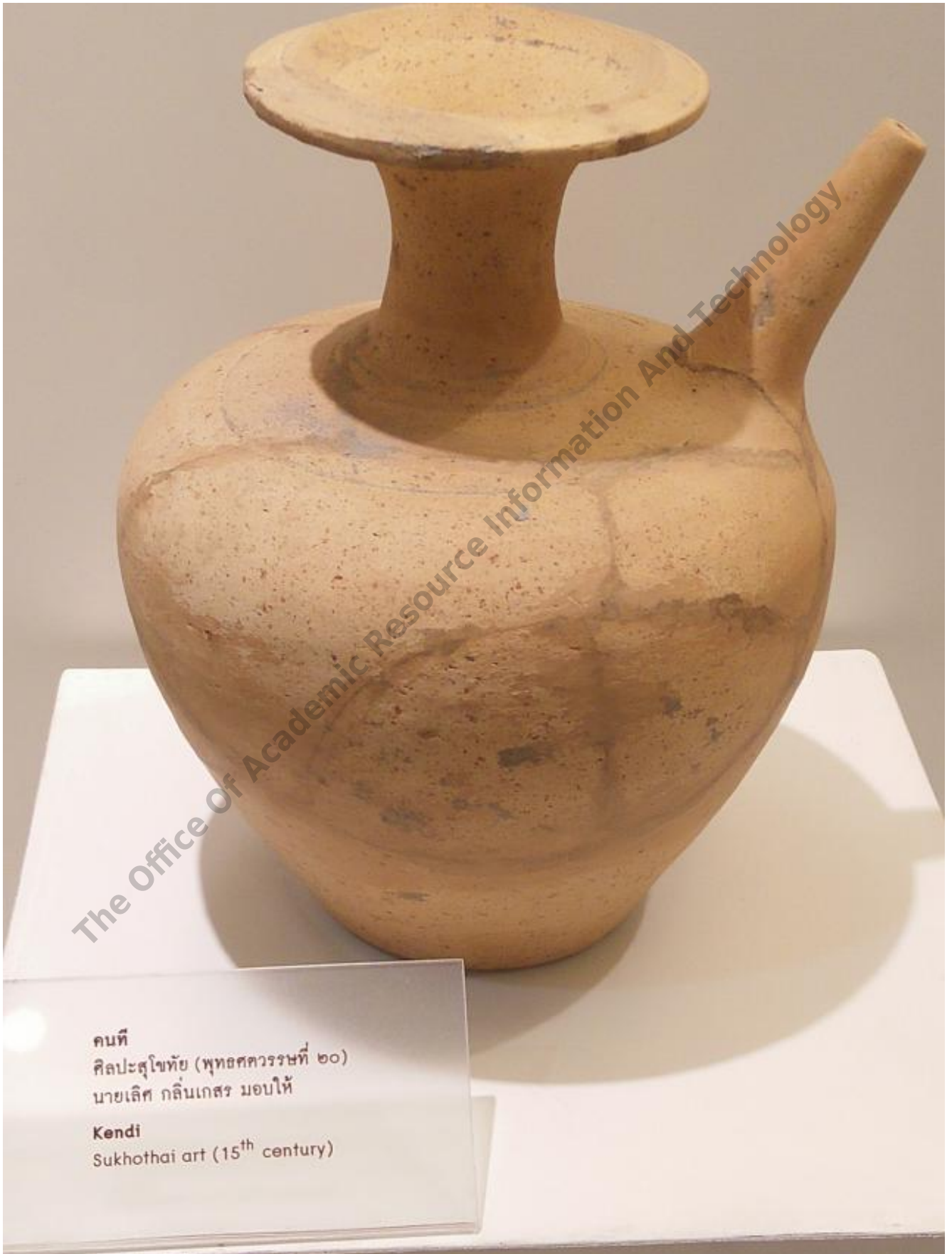




เรื่อง คนที





รายละเอียด

ชื่อโบราณวัตถุ : คนที

แบบศิลปะ : ศิลปะสุโขทัย

ชนิด : ปูนปั้น

อายุสมัย : (พุทธศตวรรษที่ 19-22)

ลักษณะ : เป็นหม้อน้ำมีพวย มีทั้งพวยเรียบๆ และที่มีการตกแต่งที่ปลายพวย ตัวหม้อน้ำจะมีขนาดใหญ่ คล้ายหม้อก้นกลม แต่คอคอดเล็กและสูง ที่ก้นมีขอบเชิงเตี้ยๆ คนทีจะมีทั้งเนื้อดินปั้นหยาบและละเอียด มีทั้งแบบเรียบและตกแต่งด้วยการเขียนสีแดงบนตัวภาชนะที่ทำน้ำ ดินสีนวลไว้เป็นแนวรอบไหล่ เนื้อพวกกา 5-6 เส้น

ประวัติ : คนทีเป็นศิลปะสุโขทัย ผลิตภัณฑ์จากแหล่งเตาเผาริมแม่น้ำโจน โดยทั่วไปจะเผาในเตาทุบ ซึ่งแบ่งตัวเตาออกเป็น 3 ส่วน คือ ส่วนใส่เชื้อเพลิง อยู่ส่วนนอก ตรงกลางเป็นที่ตั้งภาชนะที่เข้าเผา และส่วนท้ายเป็นปล่องไฟ โดยมีการตั้งภาชนะ บนที่ก่อ ภาชนะส่วนบนวางซ้อนกันโดยมีกิ่งบ่ น้ำ อ้อยที่มีขา 4-6 ปุ่ม ดังนั้นภาชนะที่ผลิตที่นี้ส่วน ใหญ่จะมีรอยปุ่มกิ่งบ่ น้ำอ้อยปรากฏอยู่ที่ด้านใน เสมอ ยกเว้นใบที่ตั้งอยู่บนสุด เนื้อดินปั้นของภาชนะที่ผลิตจากเตาเมืองสุโขทัยเก่าจะมีลักษณะ หยาบสีเทา ดังนั้นก่อนที่ช่างจะตกแต่งลวดลาย ช่างจะใช้น้ำดินหรือสลิปเคลือบตัวภาชนะที่ขึ้นรูป แล้วเพื่อตกแต่งผิวภาชนะให้เรียบก่อน จากนั้นจึง จะเขียนลายแล้วจึงเคลือบใสทับ แล้วนำเข้าเผา ด้วยอุณหภูมิประมาณ 900-1000 องศาเซลเซียส ลายที่นิยมเขียนเป็นลายดอกไม้ อย่างคร่าวๆ ภายใน วงกลมด้านในเขียนลายกลีบบัวพันธุ์ต่างๆ ซึ่ง ลักษณะลวดลายนี้จะคล้ายคลึงกับเครื่องถ้วยอันนัม (ญวน) ที่อยู่ร่วมยุคสมัยเดียวกันด้วย นอกจากนี้ มีลายจักรภายในวงกลม และลายปลาตัวเดียวภายในวงกลม เป็นต้น รูปแบบของภาชนะมี จาน จานเล็ก และชาม

สถานที่พบ : พบที่วัดพระธาตุ อำเภอเมือง จังหวัดกำแพงเพชร

สถานที่จัดแสดง : พิพิธภัณฑสถานแห่งชาติ กำแพงเพชร

ภาพโดย : <http://www.virtualmuseum.finearts.go.th/kamphaengphet>

คำสำคัญ : คนที

ที่มา : <http://www.virtualmuseum.finearts.go.th/kamphaengphet>

รวบรวมและจัดทำข้อมูล : กาญจนา จันทร์สิงห์

วันที่ : 2017-02-27

https://arit.kpru.ac.th/ap2/local/?nu=pages&page_id=330&code_db=610012&code_type=01