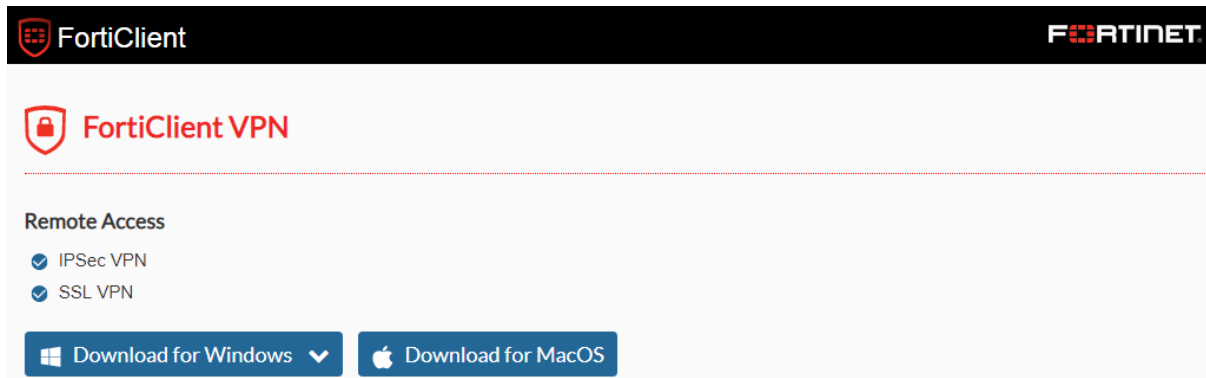
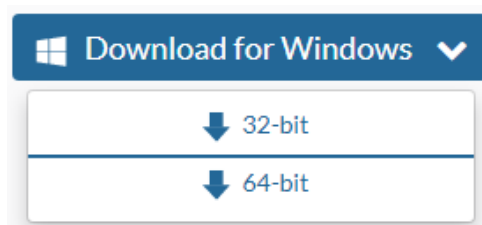


# VPN KPRU

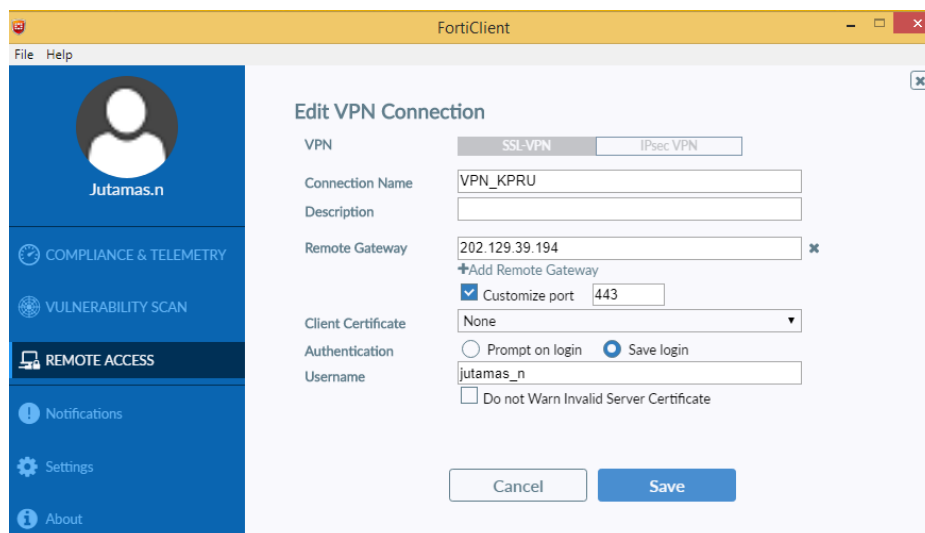
## ด้วย FortiClient



1. Download Program ได้ที่ <https://forticlient.com/downloads>



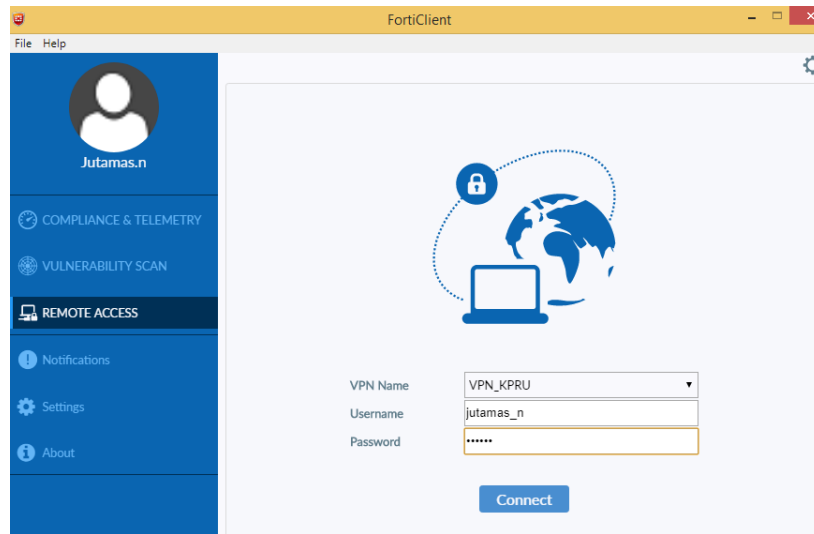
2. มีให้เลือก ระบบปฏิบัติการ ทั้ง Windows และ MacOS สำหรับ Windows มีให้เลือก 32 Bit และ 64 Bit
3. เมื่อติดตั้ง Program FortiClient VPN เสร็จแล้ว ให้ตั้งค่า ดังนี้

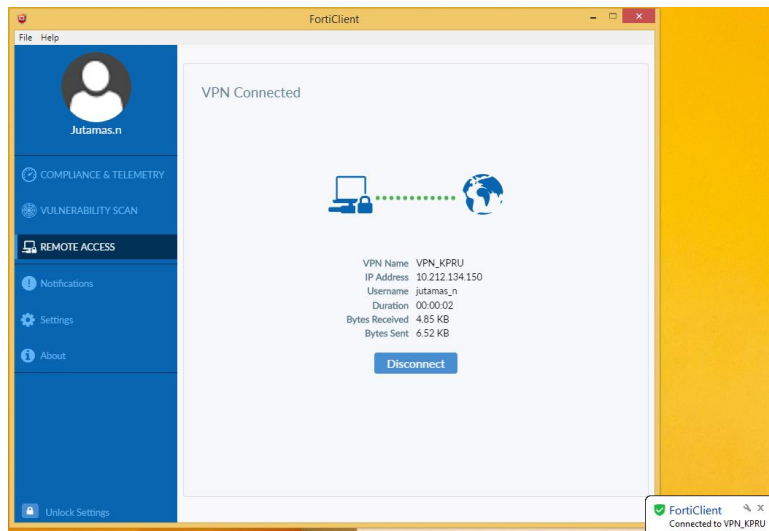


กรอกที่ช่อง

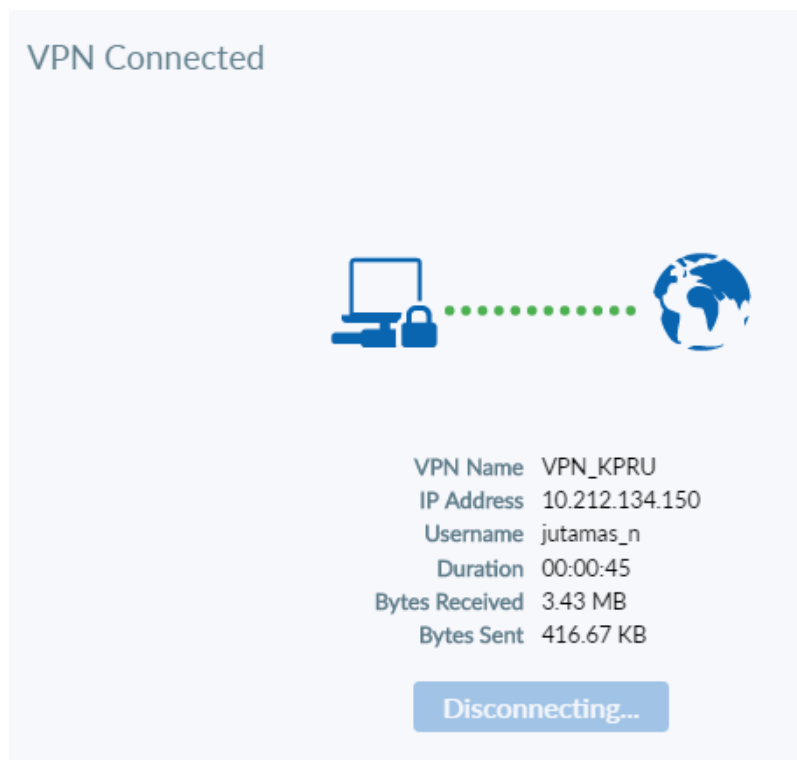
Connection Name	: VPN_KPRU
Description	: KPRU
Remote Gateway	: 202.129.39.194
Username	: User ของตนเอง

4. แล้ว Click Save
5. กรอก Password ของตนเอง แล้ว Click Connect





6. เมื่อ Connect สำเร็จแล้ว สามารถใช้งานได้
7. หาใช้งานเสร็จแล้ว Click Disconnect



8. หากต้องการแก้ไข สามารถ แก้ไข ได้ที่ Edit the Selected Connection

