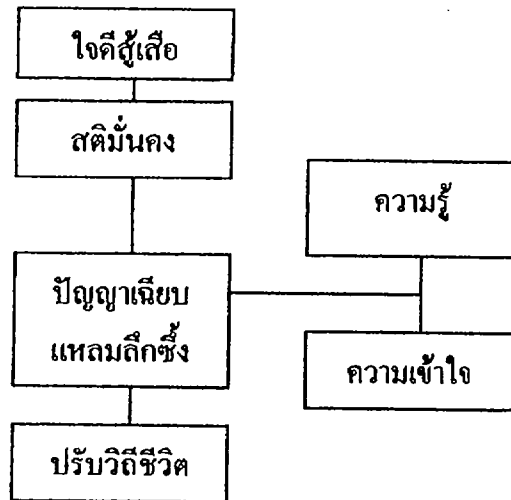


ภาคผนวก

1. ภาพแผนโครงการสรุป : การดำเนินชีวิตในระบบเศรษฐกิจพอเพียงตามแนวพระราชดำริ
2. ความหมาย เศรษฐกิจพอเพียง
3. ร่วมมือร่วมใจกันทำ เพื่อชาติพื้นวิถุติ
4. การปฏิบัติตนตามแนวทางเศรษฐกิจพอเพียง
5. แนวคิดเศรษฐกิจ "พออยู่ พอกิน"
6. รูปแบบการฝึกอบรมโดยการวิเคราะห์ช่องว่าง

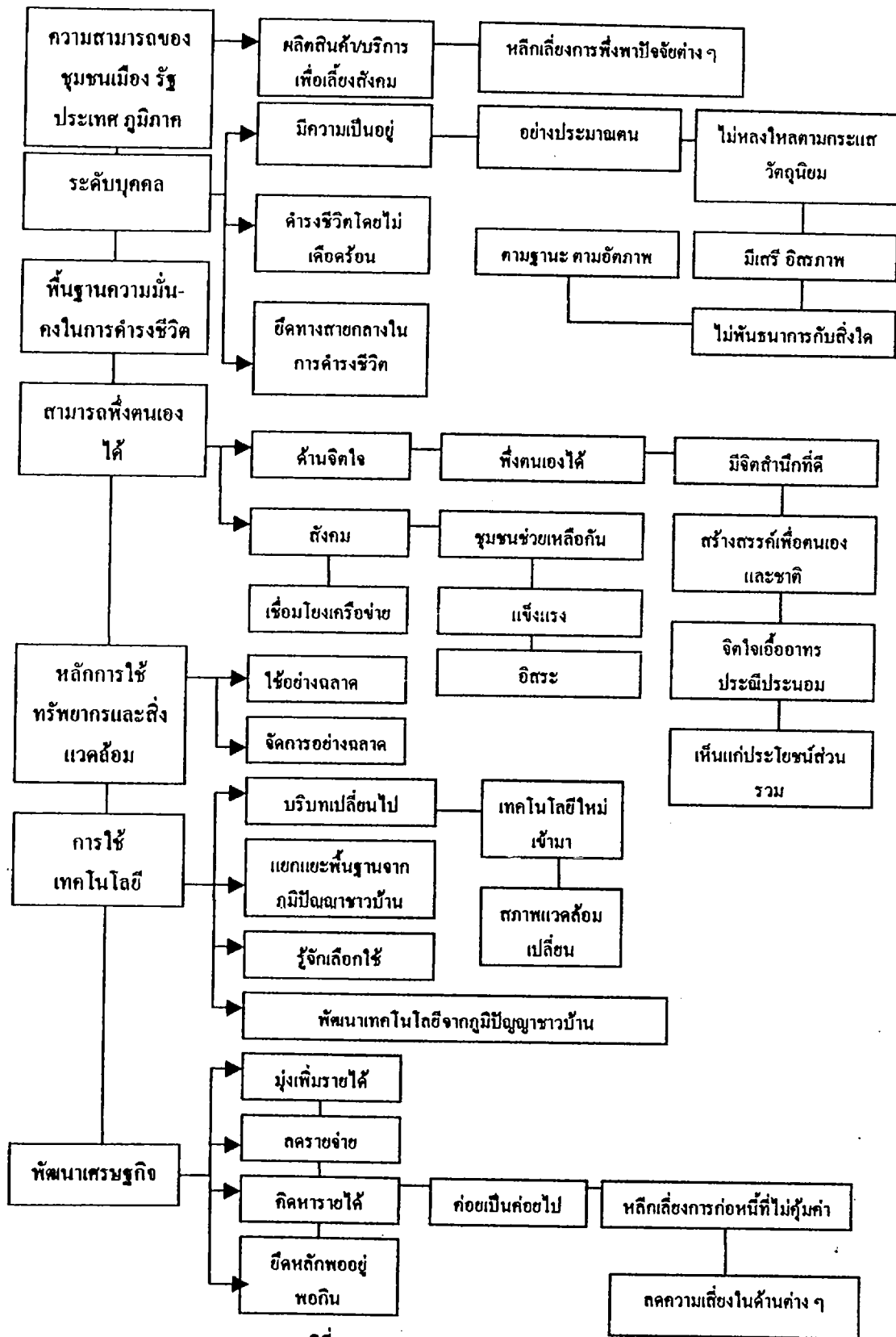
ภาคผนวก ที่ 1

พระราชกระแสรับสั่งแนะแนวทางการประกอบวิชาชีพ โดยใช้หลักเศรษฐกิจพอเพียง



แผนภูมิที่ 11 แสดงพระราชกระแสรับสั่ง
แนะแนวทางการประกอบวิชาชีพ โดยใช้หลักเศรษฐกิจพอเพียง

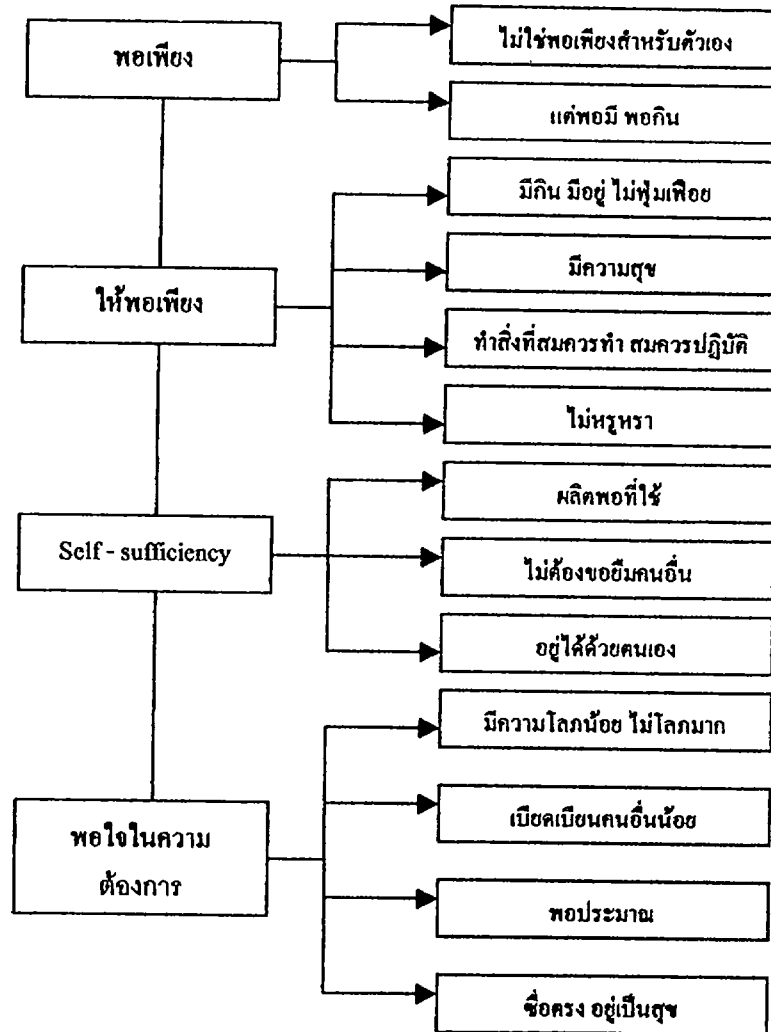
ภาคผนวกที่ 2 ความหมายของเศรษฐกิจพอเพียง



แผนภูมิที่ 2 แสดงความหมาย "เศรษฐกิจพอเพียง"

ภาคผนวกที่ 3

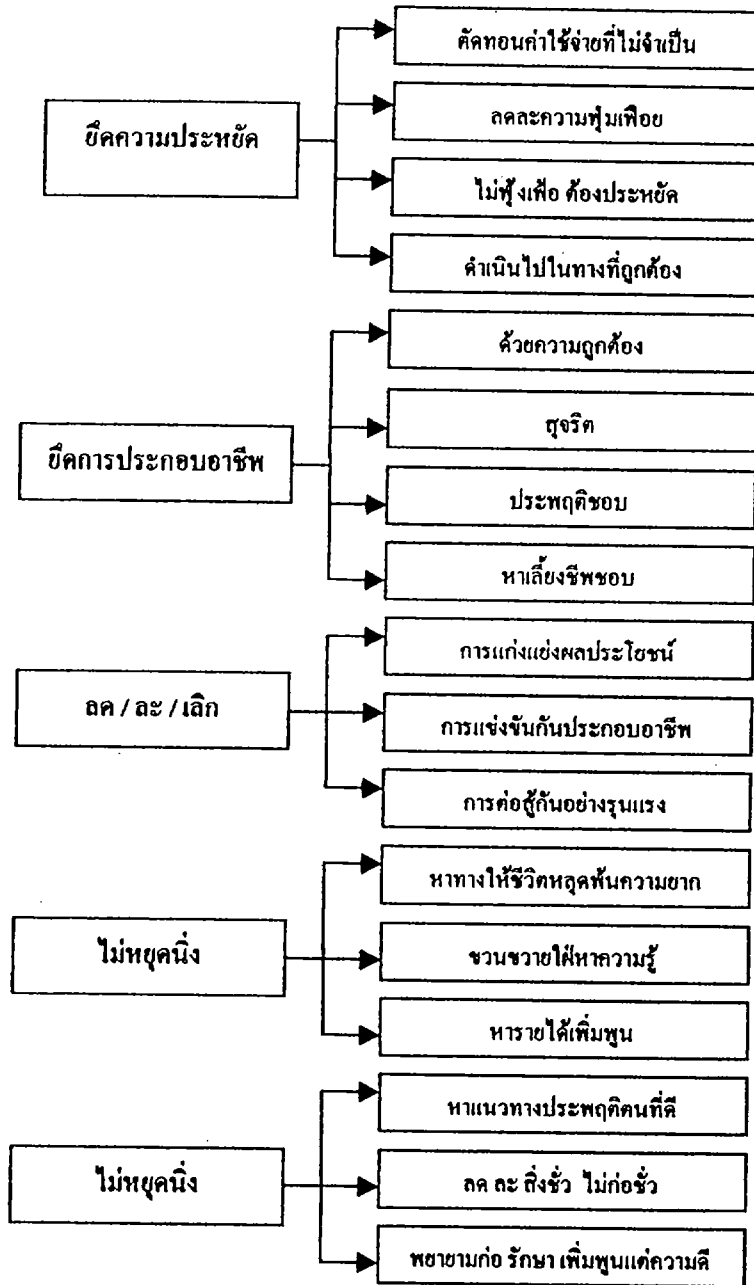
ร่วมมือร่วมใจกันทำ เพื่อชาติพันวิฤติ



แผนภูมิที่ 13 แสดงร่วมมือร่วมใจกันทำ เพื่อชาติพันวิฤติ

ภาคผนวกที่ 4

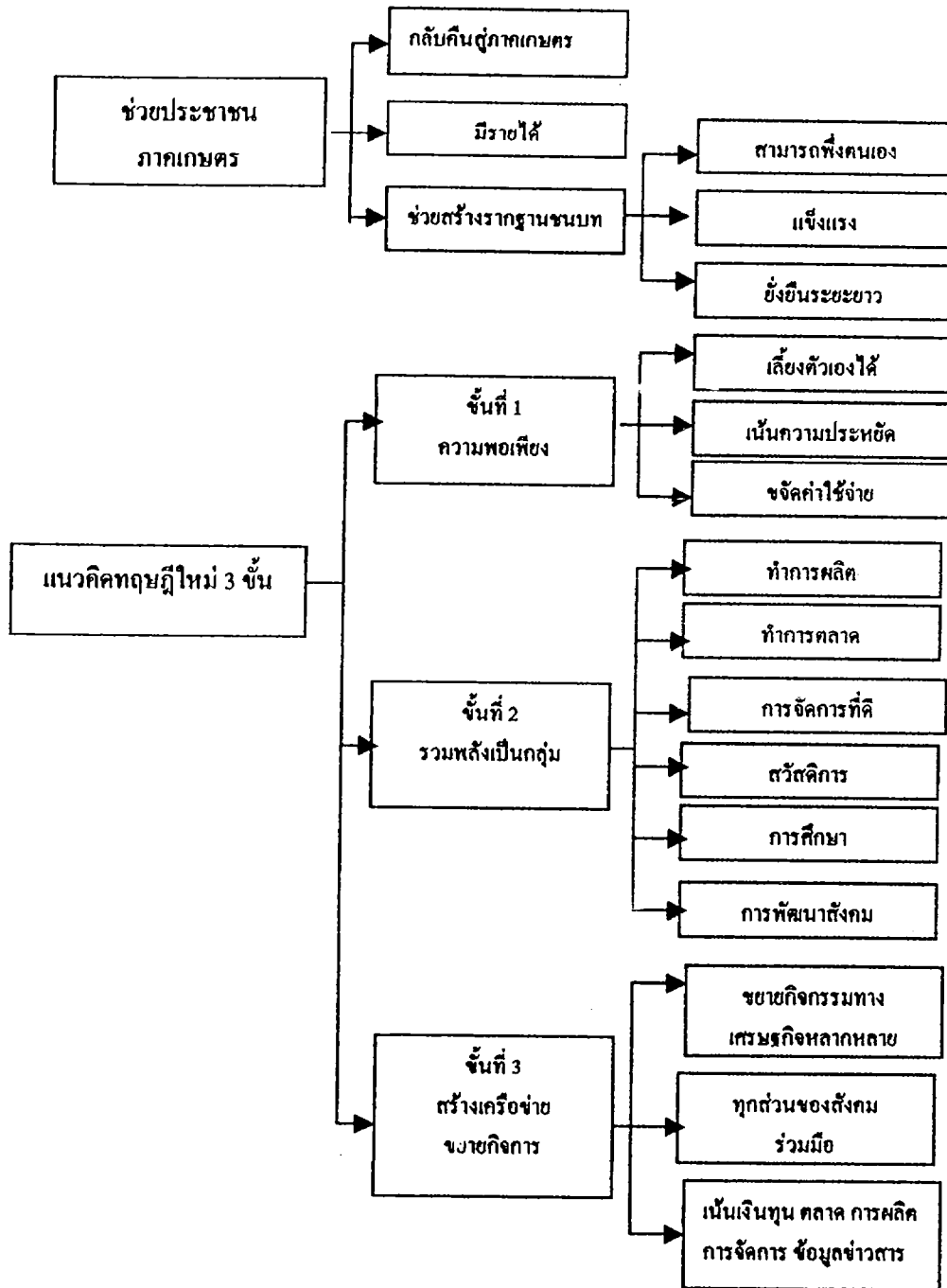
การปฏิบัติตนตามแนวทางเศรษฐกิจพอเพียง



แผนภูมิที่ 14 แสดงการปฏิบัติตนตามแนวทางเศรษฐกิจพอเพียง

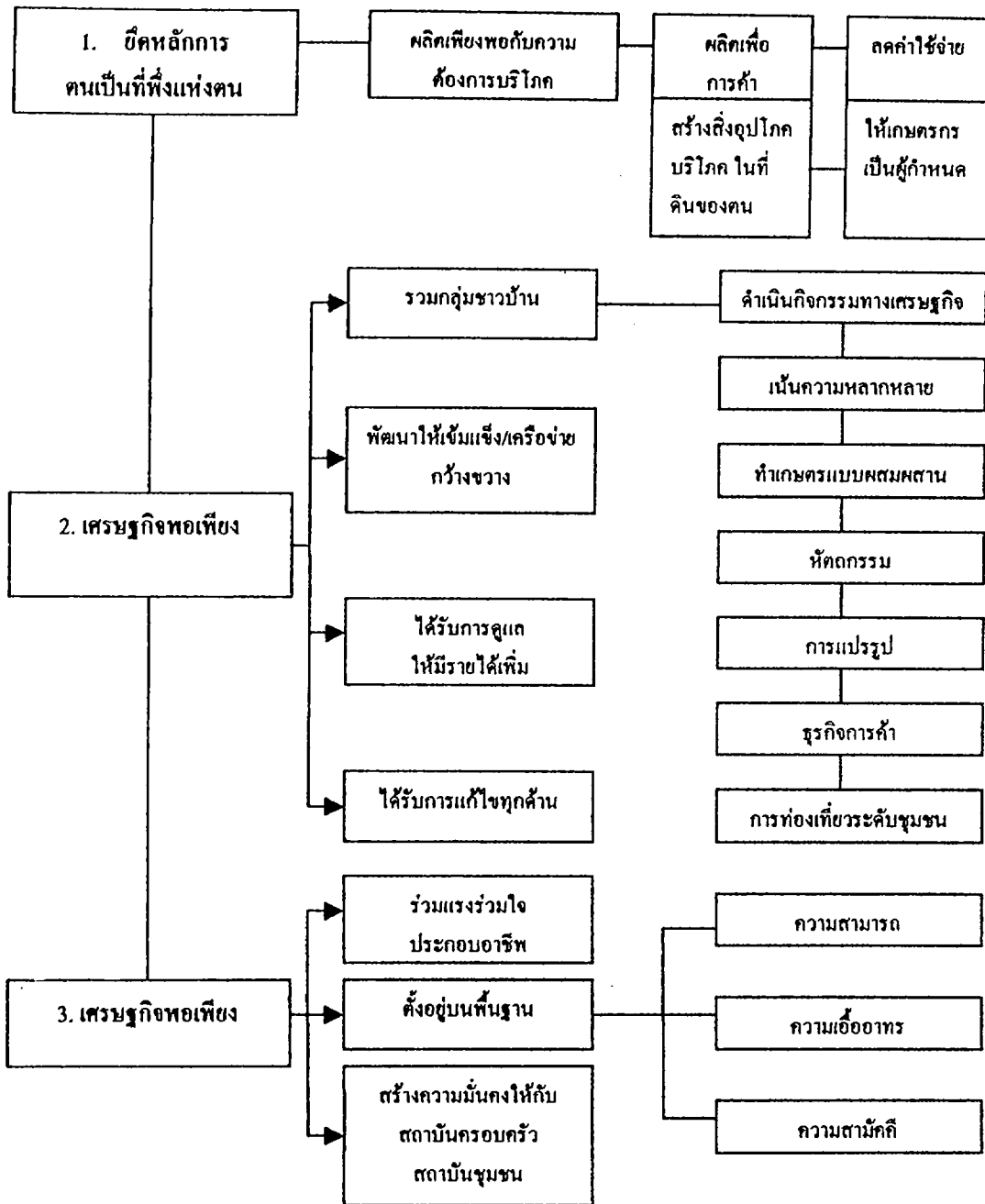
ภาคผนวกที่ 5

แนวคิดเศรษฐกิจ "พออยู่ พอกิน"



แผนภูมิที่ 1.5 แสดงแนวคิดเศรษฐกิจ "พออยู่ พอกิน"

ภาคผนวกที่ 6 นโยบายแห่งแนวคิด องค์ประกอบหลัก 3 ประการ



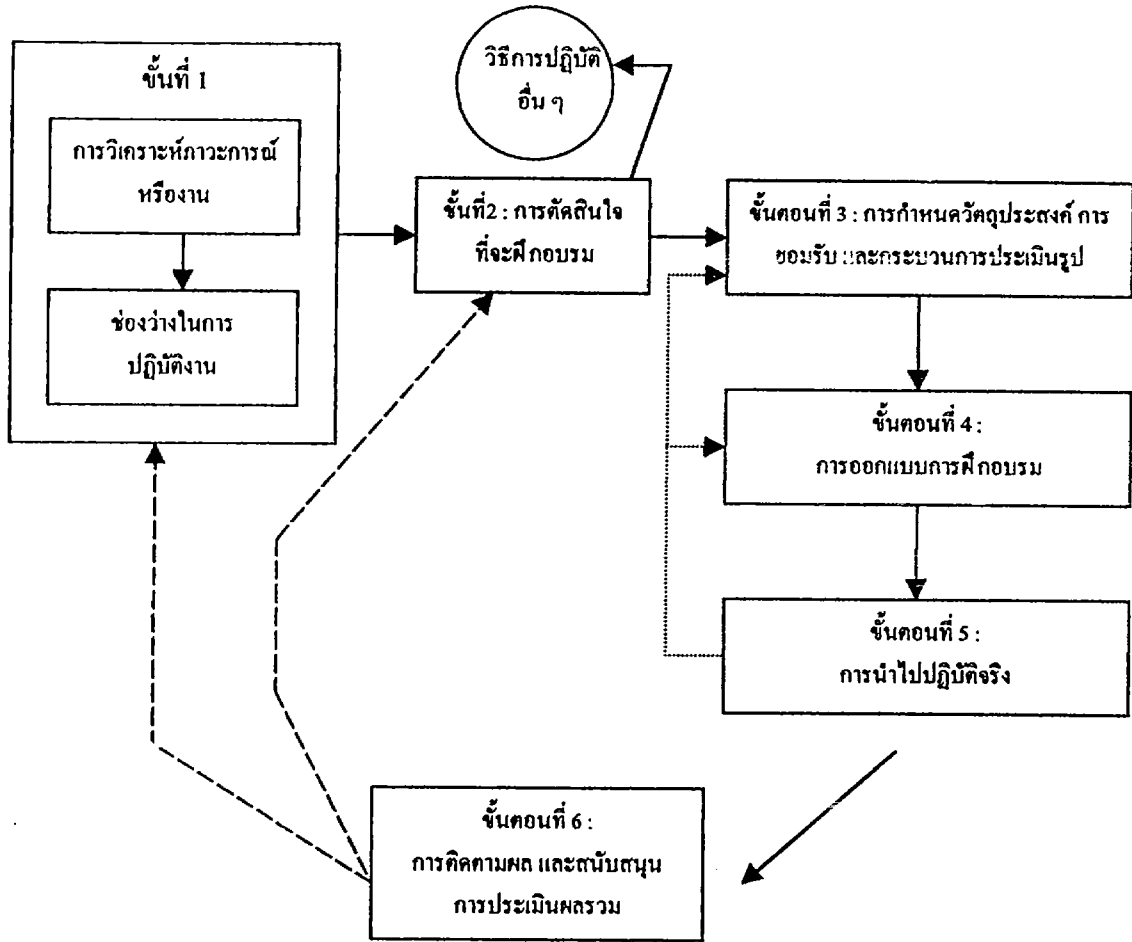
แผนภูมิที่ 16 นโยบายแห่งแนวคิด องค์ประกอบหลัก 3 ประการ

เศรษฐกิจพอเพียง คือ การดำรงชีวิตในความพอดี มีชีวิตใหม่ คือหวนกลับมาใช้ชีวิตไทย เป็น การสร้างฐานหรือพื้นฐานของระบบเศรษฐกิจทั้งหมด ดังมีพระราชกระแสตอนหนึ่งว่า

“...อาคารบ้านเรือน ตั้งอยู่ได้อย่างมั่นคง ก็เพราะความแข็งแรงของรากฐาน
ซึ่งเรามองไม่เห็น และมักจะลืมไปว่า เราได้อยู่บนรากฐานอะไรบ้าง...”

ภาคผนวกที่ 7

รูปแบบการฝึกอบรมโดยการวิเคราะห์ช่องว่าง
(DESCREPANCY MODEL OF TRAINING DESIGN)



ดรรรชนี :

- > ขั้นตอนของเหตุการณ์ตามเวลา
- .-.-.-> การให้ข้อมูลย้อนกลับจากการประเมินรูป (formative evaluation)
- .-.-.-> การให้ข้อมูลย้อนกลับจากการประเมินรวม (summative evaluation)

แผนภูมิที่ 17 แสดงรูปแบบการฝึกอบรมโดยการวิเคราะห์ช่องว่าง

เพื่อเป็นเกียรติแก่ผู้ประกอบอาชีพงานช่างฝีมือ สาขาต่าง ๆ ที่มีส่วนทำให้งานวิจัยเล่มนี้ ประสบผลสำเร็จลงได้ด้วยดี ซึ่งผู้วิจัยได้รับความกรุณาในการให้การสัมภาษณ์ของผู้เชี่ยวชาญ จึงขอนำรายชื่อสถานประกอบการและรายชื่อผู้ประกอบอาชีพงานช่างฝีมือ สาขาต่าง ๆ ดังนี้

1. เครื่องดนตรีไทย

ประกอบด้วยผู้เชี่ยวชาญ ดังนี้

- | | |
|--------------------------|-----------------------------|
| 1. นายรต อินปิ่นตา | 8. นายวิชัย พรมมา |
| 2. นายจารึก อินทร์จันทร์ | 9. นายวิฑูรย์ จันทร์เต็ม |
| 3. นายสกุล แจ่มแจ่ม | 10. นายประจักษ์ ศรีหาโลตร |
| 4. นายคำรงค์ คงพันธ์ | 11. นายพิเชษฐ สอนวงศ์ |
| 5. นายประดิษฐ์ ภูพิพัฒน์ | 12. นายฉัตรชัย ใจงาม |
| 6. นายบำรุง ชูแจ่ม | 13. นายกฤษดา พุ่มน้อย |
| 7. วุฒิ สุรเดช | 14. นายพีรพัฒน์ ธนทรัพย์ทวี |

2. กลุ่มงานแกะสลักและหัตถกรรมพื้นบ้าน

ประกอบด้วยผู้เชี่ยวชาญ ต่อไปนี้

- | | |
|--------------------------|------------------------|
| 1. นายสมนึก แก่นไม้หอม | 11. นายธนากร ใจแสน |
| 2. นายชมเชย ภูมิจารณ์ | 12. นายจำรัส ปั้นเขียว |
| 3. นายสมพงษ์ สิงห์ร่อ | 13. นายจ่านง แสนคำ |
| 4. นายคารา คาสวรรณ | 14. นายจรูญ แผงมณี |
| 5. นายวันชัย มั่นกสิกรรม | 15. นายณรงค์ คาสวรรณ |
| 6. นายสมชาย คล้ายสุวรรณ | 16. นายนพดล อุปโนวล |
| 7. นายสมหมาย ศรีประกาศ | 17. นายประทุม เตจ๊ะ |
| 8. นายปกรณ์ แก้วคำ | 18. นายมนัส ศรีสุข |
| 9. นายปราโมทย์ สุนทรีย์ | 19. นายชุมพล พิกุลทอง |
| 10. นายขวัญ จันทร์ภักดี | 20. นายกิตติ เจริญศรี |

3. เครื่องเงิน

ประกอบด้วยผู้เชี่ยวชาญต่อไปนี้

- | | |
|--------------------------------|-------------------------------|
| 1. นายมงคล ตั้งมงคลกิจ | 4. นายยืนยง ตั้งทวีเกียรติ |
| 2. นายไพนจันทร์ ตั้งมงคลกิจการ | 5. นายเหมยเว่ย ตั้งทวีเกียรติ |
| 3. นายบุญเลิศ ชาวสุขดี | 6. นายวิดา ชาวสุขดี |

7. นายแข่งจิ้ง แซ่เต๋น
8. นายนาวิน ศรีพิชัย
9. นายชาติ แก้วคำ
10. นายค้อ สิทธิ
11. นายสุภาพ ทาสุ่ม
12. นายธวัช คำวงษ์

13. นายบุญส่ง พุ่งธีรกุล
14. นายสมเกียรติ ภูวิชิต
15. นางสาวเกษ ยุทธนา
16. นายปริญญา เขียวคล้าย
17. นายไพรวลัย จันทคาม
18. นายวัฒนา ศรีเดช

4. เครื่องประดับและอัญมณี
ประกอบด้วยผู้เชี่ยวชาญต่อไปนี้

1. นายสัมฤทธิ์ ภูทวัง
2. นายชัยอนันต์ คำมา
3. นางทองศรี พงษ์เจริญ
4. นายธีรพล นามไพร
5. นางอรวรรณ เก่งธัญกิจ
6. นายขวัญ พิกุลทอง
7. นางสาวเกศรา เจริญจิตร
8. นางสาวกนก ศรีประภา

9. นางยอคอนงค์ ภูทวัง
10. นายประจบ คำมา
11. นายสุนทร นามไพร
12. นายสมยศ เอ็มศิริ
13. นางกิตติ นิลเกษม
14. นายจิรายุ สิทธิเดช
15. นายอนุกุล ศรีอรุณ

5. ศูนย์หัตถกรรมเป่าแก้ว
ประกอบด้วยผู้เชี่ยวชาญต่อไปนี้

1. นายบุญมา พิสุทธิไทรงาม
2. นายอภิรักษ์ ใจกล้า
3. นายองอาจ ศรีสวยหุด
4. นายบุญลือ ยืนสุข
5. นายประดิษฐ์ ศรีวรรณ
6. นายชูชาติ แสนเพชร
7. นายรุ่งนภา ค้างทอง
8. นายสุทิน วงษ์มา
9. นายสงกรานต์ ยืนสุข
10. นายอุดม เหล่าเขตกิจ
11. นางจันทร์เพ็ญ ศรีวรรณ

12. นายณรงค์ แสงอะโน
13. นายพิเชษฐ์ สาบุตร
14. นางจันทร์ภา กันหา
15. นายสมศักดิ์ เหล่าเขตกิจ
16. นายสมชาย วันทมาศ
17. นายนิวัฒน์ เผ่าฤทธิ์
18. นายวุฒิ ไตรสรณอุปต์
19. นายมานะ บุญคำ
20. นายสงกรานต์ กันหา
21. นายณรงค์ โพธิ์ทอง

6. เครื่องจักสาน

ประกอบด้วยผู้เชี่ยวชาญต่อไปนี้

1. นายวิทยา กาวงศ์
2. นายอำนาจ นวลแก้ว
3. นายสิทธิโชค ม่วงพ่วง
4. นายสายชล ทาสุ่ม
5. นายอนันต์ พิรักษา
6. นายประเวศ หนูновичิตร
7. นายประทุม จันทสิทธิ์
8. นายคอน จันทร์ดี
9. นายสุพจน์ จันทคาม
10. นายอำนาจ โพธิ์ทอง
11. นายทิวา บุญทอง
12. นายไพศาล นันทโชติ
13. นายไพโรจน์ นิลพลอย
14. นายรัฐวุฒิ หอมจันทร์
15. นายเสวก บรรจงสวัสดิ์
16. นายอนันต์ ละครนันท์
17. นายชาญชัย คู่จวรรี
18. นายสมชาย นวลแก้ว
19. นายอมรเทพ ยิ้มสายคำ
20. นายไพรัตน์ แต่งเมือง
21. นายแก้ว บุญญโชติ
22. นายสมมาศ กาละวงศ์
23. นายสมเจตน์ คีบสม
24. นายเพชร บกแก้ว
25. นายธานินทร์ กุดค้ำวง
26. นายจิรายุ หอมบรรจง
27. นายโกมล สายหยุด
28. นายปริญญา จุติ
29. นายธีระ วงศ์สายทอง
30. นายอนุกุล บุญยงค์