

บทที่ 1

บทนำ

1.1 ที่มาและความสำคัญของปัญหา

ป่าไม้เป็นทรัพยากรธรรมชาติที่สำคัญมาก และมีประโยชน์แก่มนุษยชาติไม่ว่าจะเป็นทางตรงและทางอ้อม รวมถึงการดำรงชีวิตของมนุษย์และสัตว์ ในอดีตป่าไม้ในประเทศไทยมีความอุดมสมบูรณ์ รวมถึงแร่ธาตุต่างๆ และมีต้นไม้มากมายหลากหลายชนิด แต่ปัจจุบันนี้ป่าไม้ได้ลดจำนวนลงอย่างรวดเร็ว เกิดจากการบุกรุกพื้นที่ป่าไม้เพื่อทำกินมากขึ้น การทำสัมปทาน และการลักลอบตัดไม้ เป็นต้น สิ่งเหล่านี้เป็นสาเหตุสำคัญที่ทำให้ป่าไม้ลดลง ดังนั้นจึงจำเป็นต้องสงวนและรักษาเพื่อใช้ประโยชน์ในด้านต่างๆ เช่น ในด้านเศรษฐกิจ ด้านการศึกษาหาความรู้ ด้านการทำเป็นที่อยู่อาศัย ด้านยารักษาโรค และประโยชน์ในด้านอื่นๆอีกมากมาย และเนื่องจากโปรแกรมวิทยาศาสตร์สิ่งแวดล้อม คณะวิทยาศาสตร์และเทคโนโลยี มหาวิทยาลัยราชภัฏกำแพงเพชร ได้ดูแลโครงการการอนุรักษ์พันธุกรรมพืชอันเนื่องมาจากพระราชดำริสมเด็จพระเทพรัตนราชสุดาฯสยามบรมราชกุมารี เป็นโครงการอนุรักษ์ทรัพยากรป่าไม้เพื่อเป็นแหล่งศึกษาธรรมชาติและสิ่งแวดล้อม และเป็นแหล่งรวบรวมพันธุ์ไม้ในท้องถิ่น พืชหายาก พืชสมุนไพร และให้ความรู้ คุณค่า คุณประโยชน์ในด้านการอนุรักษ์ และด้านพฤกษศาสตร์ แก่บุคคลภายในและภายนอกมหาวิทยาลัย เพื่อการศึกษาและทำวิจัยเกี่ยวกับความหลากหลายทางชีวภาพและรวบรวมข้อมูลในการจัดทำฐานข้อมูลสำหรับเผยแพร่ความรู้เกี่ยวกับพรรณไม้ให้กับประชาชนหรือบุคคลที่มีความสนใจในเรื่องความหลากหลายทางชีวภาพ

วัดป่าดอยลับงาตั้งอยู่ในเขต หมู่ที่ 7 ตำบลท่าขุนราม อำเภอเมือง จังหวัดกำแพงเพชร ซึ่งอยู่ในพื้นที่ป่าดอยลับงาและใกล้กับแหล่งชุมชนที่มีชาวบ้านเข้าไปใช้ประโยชน์ในป่าในแง่ของ อาหาร ใช้สร้างเป็นที่อยู่อาศัย และสมุนไพร เช่น หาของป่าประเภท เห็ด หน่อไม้ ผักป่า และสมุนไพรต่างๆ เป็นต้น ซึ่งป่าแห่งนี้เป็นป่าที่เสื่อมโทรมอยู่แล้ว ทางวัดป่าดอยลับงาได้มีการอนุรักษ์ทรัพยากรป่าไม้โดยได้รับการร่วมมือจากประชาชนเข้าไปดูแลรักษาโดยการปลูกป่าทดแทน และสร้างฝายชะลอน้ำเพื่อเพิ่มความชุ่มชื้นให้กับป่า จึงทำให้ป่ามีความอุดมสมบูรณ์มากขึ้น

ผู้วิจัยมีความสนใจด้านการอนุรักษ์พันธุกรรมพืชโดยเฉพาะพรรณไม้ยืนต้นที่ยังเหลืออยู่ในป่า จึงได้มีการสำรวจและศึกษาความหลากหลายของพรรณไม้ยืนต้นบริเวณวัดป่าดอยลับงา หมู่ที่ 7 ตำบลท่าขุนราม จังหวัดกำแพงเพชร และจัดทำฐานข้อมูลการประโยชน์ของพรรณไม้ยืนต้น สำหรับเผยแพร่ความรู้และด้านการอนุรักษ์พันธุกรรมพืชให้กับบุคคลอื่นๆและบุคคลที่มีความสนใจต่อไป

1.2 วัตถุประสงค์

1. เพื่อศึกษาความหลากหลายของพรรณไม้ยืนต้นและวิเคราะห์การกระจายเชิงปริมาณ และเชิงคุณภาพ บริเวณวัดป่าดอยลับงา หมู่ที่ 7 ตำบลท่าขุนราม อำเภอเมือง จังหวัดกำแพงเพชร
2. เพื่อจัดทำข้อมูลของพรรณไม้ยืนต้น

1.3 ประโยชน์ที่คาดว่าจะได้รับ

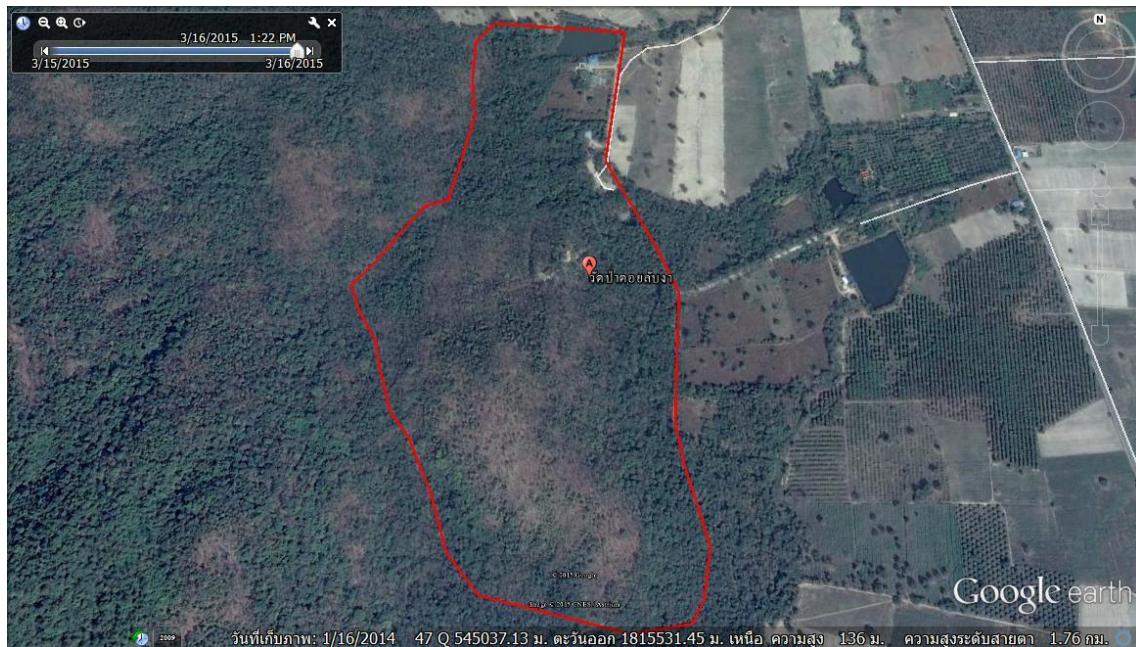
1. ทราบถึงพรรณไม้ยืนต้นบริเวณวัดป่าดอยลับงา หมู่ที่ 7 ตำบลท่าขุนราม อำเภอเมือง จังหวัดกำแพงเพชร
2. ทราบเกี่ยวกับข้อมูลการเรียกชื่อท้องถิ่น ชื่อสามัญ และชื่อวิทยาศาสตร์ของพรรณไม้ชนิดต่างๆ
3. เป็นแนวทางในการอนุรักษ์และเผยแพร่ความรู้เกี่ยวกับความหลากหลายของพรรณไม้ยืนต้น

1.4 นิยามศัพท์เฉพาะ

1. ความหลากหลายของพืช หมายถึง พืชเป็นสิ่งมีชีวิตที่ทำหน้าที่เป็นผู้ผลิต (producer) ผลิตอาหารพวกน้ำตาล แป้ง ให้กับสิ่งมีชีวิตชนิดอื่นที่ไม่สามารถสร้างอาหารเองได้ พืชมีวิวัฒนาการสืบเนื่องมาจากสาหร่ายพวก Charophycean พืชซึ่งมีมากมายและแตกต่างกันทั่วโลกคือ การที่มีชนิดพันธุ์ (Species) สายพันธุ์ (Genetic) ที่แตกต่างกัน
2. ไม้ยืนต้น หมายถึง ไม้ที่มีลำต้นเป็นไม้เนื้อแข็งขนาดใหญ่ มีลำต้นหลักตั้งตรง โตเต็มที่สูงเกิน 5 เมตร มีอายุยืนยาวหลายปี เช่น สน เต็ง รัง แดง สัก ประดู่ นนทรี จามจุรี มะขาม เป็นต้น

1.5 ขอบเขตงานวิจัย

1. การศึกษาพื้นที่
พื้นที่ศึกษาบริเวณพื้นที่ป่าบริเวณวัดป่าดอยลับงา หมู่ที่ 7 ตำบลท่าขุนราม อำเภอเมือง จังหวัดกำแพงเพชร (สำรวจเมื่อวันที่ 6 มิถุนายน 2557)
2. การศึกษาพรรณไม้
การศึกษาความหลากหลายของพรรณไม้ยืนต้นการใช้ประโยชน์ การเรียกชื่อท้องถิ่น ชื่อสามัญ และชื่อวิทยาศาสตร์ ให้ครอบคลุมพื้นที่ที่ทำการศึกษา (วันที่ 27 กันยายน 2557)



รูปที่ 1.1 แผนที่ขอบเขตพื้นที่ศึกษางานวิจัย (โปรแกรม Google earth วันที่ 16 มีนาคม 2558)